

A stylized landscape illustration. The top half is a solid blue sky with several small black bird silhouettes scattered across it. Below the sky is a green horizon line representing the ground. On the horizon, there are various icons: a large green tree on the left, a white fence, a windmill, a tractor, a water tower, and another large green tree on the right. In the foreground, a yellow field is bisected by a path that starts as a dark blue line and widens into a green band. The path curves from the bottom left towards the right horizon.

# INSPIRATIEBOEK

*kleinschalige ingrepen in het Groninger landschap*



### **HET GASFORNUIS**

Dit inspiratieboek is onder leiding van Tim Willems-Kruize en Arnoud Garrelts van Libau opgesteld door de 'kookclub' bestaande uit: Huub Emons (gemeente Winsum), Bas Hollander (gemeente Slochteren), Richard Kampyon (gemeente Bellingwedde), Rob Oost (gemeente Pekela/Veendam), Pieter Soet (gemeente Marum), Peter Teerhuis (gemeente Haren) en Piet Ziel (gemeente Oldambt). Naast de eigen gemeente vertegenwoordigden deze 'kookclub' deelnemers ieder één van de zeven door de provincie Groningen onderscheiden landschappelijke deelgebieden van de Kwaliteitskaart landschap, cultuurhistorie en ruimtelijke kwaliteit. Het Gasfornuis op het Ciboga terrein in Groningen vormde de vaste ontmoetingsplek voor de werksessies van de 'kookclub'.

# VOORWOORD

U woont in het prachtige Groningerland en wilt bijvoorbeeld een kleinschalige ingreep doen op uw erf. Een schuur bouwen, de erfbeplanting veranderen of een paardenbak realiseren. Doordat deze kleine ingrepen veel voorkomen hebben zij een grote invloed op de kwaliteit van ons landschap. Dit boek biedt inspirerende voorbeelden en een handig stappenplan dat u helpt om uw wens om te zetten in een concreet plan. Ingewikkelde regels en criteria vindt u hier niet. Die passen namelijk niet meer in deze tijd. Wat wel past is een gezamenlijke verantwoordelijkheid van overheid en inwoners voor onze leefomgeving. De provincie Groningen en de Groninger gemeenten hebben daarom samen aan Libau, adviesorganisatie voor ruimtelijke kwaliteit, gevraagd om dit boek te maken. Een inspiratieboek dat u bewust maakt van de kwaliteiten van het landschap waarin u woont. En u uitnodigt om een plan te maken dat hier zo goed mogelijk bij past en deze kwaliteiten misschien zelfs nog wel versterkt.

Onze provincie kent zeven verschillende gebieden met ieder hun eigen landschappelijke kenmerken. Van grootschalig open polderland tot kleinschalig coulissenlandschap en alles wat daar tussen ligt. Zandruggen met bomen die als een lint door het landschap trekken, wierden die voor reliëf zorgen in het open kleilandschap, essen met houtwallen en lagere veengronden die zich uitstrekken tussen wijken en diepen. Daartussen dorpen en gehuchten met in ieder gebied een eigen ontstaansgeschiedenis en boerderijen en huizen die karakteristiek voor deze streek zijn. Al die eigen 'aardigheden' maken niet alleen dat een gebied herkenbaar is, ze spelen ook een rol in de mate waarin mensen hun omgeving waarderen. Zich er thuis voelen en er trots op zijn. Dit boek nodigt u uit om kleinschalige ingrepen zodanig vorm te geven dat ze het landschap verder versterken.

Wij hopen dat dit inspiratieboek u bewust maakt van de kwaliteiten van uw omgeving en wij hopen u daarbij te inspireren. Om uw wens om te zetten in een prachtig plan dat past in het landschap waarin u woont en/of werkt. Het is namelijk onze wens om samen met u te werken aan het behoud en de versterking van de kwaliteiten van de unieke landschappen waarin u en wij mogen leven. Wij nodigen u graag uit.

Fleur Gräper

Gedeputeerde Ruimtelijke Ordening

Provincie Groningen

# 1. GEBRUIKSAANWIJZING 7

Gebruiksaanwijzing 9  
Stappenplan 10  
Twee cases 13

# 2. DEELGEBIEDEN 25

Wierdenland & waddenkust 26  
Oldambt 30  
Zuidelijk westerkwartier 34  
Westerwolde 38  
Veenkoloniën 42  
Gorecht 46  
Centrale Woldgebied en Duurswold 50

# 3. INGREPEN OP HET (BOEREN)ERF 55

Erfbeplanting 56  
Plaatsing en vormgeving van bijgebouwen 60  
Erfgrenzen en toegangen 62  
Uitstallingen, opslag en reclame 64  
Parkeren en verharding 66  
Kamperen 68  
Paardenbakken & weiden 70  
Energieopwekking 72

# 4. INGREPEN IN DE DORPSOMGEVING 77

Dorpsommetjes 78  
Weginrichting 80  
Parkeren 82  
Zonnepanelen 84

# 5. INGREPEN IN HET VELD 89

Mestbassins op veldkavels 90  
Schuilhutten voor paarden 92  
Uitkijkp unten 94

# 6. INGREPEN AAN VERBINDINGEN 99

Wegbeplanting en -inrichting 100  
Rustplekken 102  
Trafohuisjes 104  
Oevers en kades 106  
Steigers en aanlegplaatsen 108





# GEBRUIKSAANWIJZING

Je hebt een idee, bijvoorbeeld om een paardenbak te maken. Het is dan altijd verstandig om je wens eerst bij de gemeente kenbaar te maken en in een vooroverleg te bespreken welke mogelijkheden er zijn. Dit is afhankelijk van het beleid van de gemeente en dit kan per gemeente verschillen. Als de gemeente in beginsel bereid is om mee te werken, zal zij eventuele voorwaarden en noodzakelijke vergunningen en procedures kenbaar maken.

Als er een vergunning nodig is zal de gemeente vragen om in een ruimtelijke onderbouwing te motiveren hoe je tot het plan bent gekomen en hoe je daarbij rekening hebt gehouden met de bestaande omgevingskwaliteiten. Ook als er geen vergunning nodig is zijn deze omgevingskwaliteiten van belang voor de uitvoering van je idee.

Deze omgevingskwaliteiten liggen namelijk besloten in bestaande landschaps- en bebouwingskenmerken die daarmee de identiteit van een gebied bepalen. Juist de grote verscheidenheid aan te onderscheiden gebiedsidentiteiten maken Groningen uniek en breed gewaardeerd. Omdat iedere nieuwe ingreep de identiteit van een gebied beïnvloedt, vraagt dit om een zorgvuldige aansluiting bij en versterking van de aanwezige kenmerken. Dit inspiratieboek helpt hierbij voor kleinschalige ingrepen.

De kern van dit inspiratieboek wordt gevormd door het navolgend beschreven eenvoudige stappenplan. Dit stappenplan beoogt initiatiefnemers te helpen bij het uitwerken van een idee tot een schetsontwerp. Onderdeel hiervan zijn enerzijds de beschrijving en verbeelding van de kenmerken die verschillende deelgebieden typeren. Anderzijds worden inrichtingsprincipes zoals die van toepassing zijn op verscheidene veel voorkomende kleine ingrepen in het landschap gepresenteerd. De ingrepen zijn onderverdeeld in vier categoriën, te weten ingrepen: bij (boeren)erven, in de dorpsomgeving, in het veld en aan verbindingen.

Afhankelijk van de aard van de ingreep en je eigen expertise en vaardigheden, kan het verstandig zijn om bij één of meerdere stappen specifieke expertise in te schakelen zoals een architect, stedenbouwkundige, landschapsarchitect en of technisch tekenaar. Zij hebben de deskundigheid en ervaring om je zodanig te adviseren dat je idee haalbaar, maakbaar en duurzaam kan worden uitgevoerd.

# STAPPENPLAN

## 1 bepaal waar je zit en bestudeer de omgeving

Localiseer de plek waar je aan de slag wilt op de topografische kaart. Bepaal aan de hand van de nevenstaande overzichtskaart in welk van de 7 deelgebieden je aan de slag gaat.

Bestudeer de omgeving waarin je aan de slag wilt goed door de beschrijvingen van het deelgebied waarin je aan de slag wilt te lezen in hoofdstuk 2. Deze gebiedsbeschrijvingen bevatten een uitsnede uit de kwaliteitskaart en verwoorden de onderscheidende kenmerken van het landschap en de dorpen in het betreffende deelgebied. De gehele kwaliteitskaart en de bijbehorende legenda zijn opgenomen in bijlage 1. In bijlage 3 kun je als je in een specifiek dorp aan de slag wilt nazoeken in welk deelgebied het dorp ligt en om wat voor type dorp het gaat. Verder is in bijlage 2 nog de landschapskaart van de provincie opgenomen met daarop de nader te onderscheiden landschapstypen en de beschrijving van de essentiële en ondersteunende landschapkenmerken.

## 2 bekijk historisch kaartmateriaal en oude foto's

Historisch kaartmateriaal en oude foto's geven verdere informatie over de geschiedenis van de plek en kunnen helpen bij de uitwerking van je idee. Zijn er bijvoorbeeld oude landschapselementen die hersteld kunnen worden; of hebben de erven een bepaald karakter wat gebruikt kan worden voor het ontwerp?

De volgende bronnen kunnen hiervoor nuttig zijn:

- [www.hetverhaalvangroningen.nl](http://www.hetverhaalvangroningen.nl)
- [www.beeldbankgroningen.nl](http://www.beeldbankgroningen.nl)
- [www.groningerarchieven.nl](http://www.groningerarchieven.nl)
- [http://kaarten.abc.ub.rug.nl/](http://http://kaarten.abc.ub.rug.nl/)
- [www.landschapsgeschiedenis.nl](http://www.landschapsgeschiedenis.nl)
- [www.landschapinnederland.nl](http://www.landschapinnederland.nl)
- [www.watwaswaar.nl](http://www.watwaswaar.nl)
- [www.hisgis.nl/](http://www.hisgis.nl/)



### 3 bezoek en verbeeld de locatie

Bezoek ook de locatie, bekijk deze goed, maak foto's en noteer wat je opvalt. Herken je kenmerken uit de beschrijving van het deelgebied? Hoe waardeer je de verschillende kenmerken? Oftewel beschrijf de kwaliteiten, bijvoorbeeld oude beplanting, en de diskwaliteiten, bijvoorbeeld grote verhardingsoppervlakken. Maak een tekening van de bestaande situatie en probeer je alvast een voorstelling te maken wat je ingreep betekent voor de plattegrond en hoe dit van invloed is op de aanwezige kenmerken.

### 4 raadpleeg inrichtingsprincipes

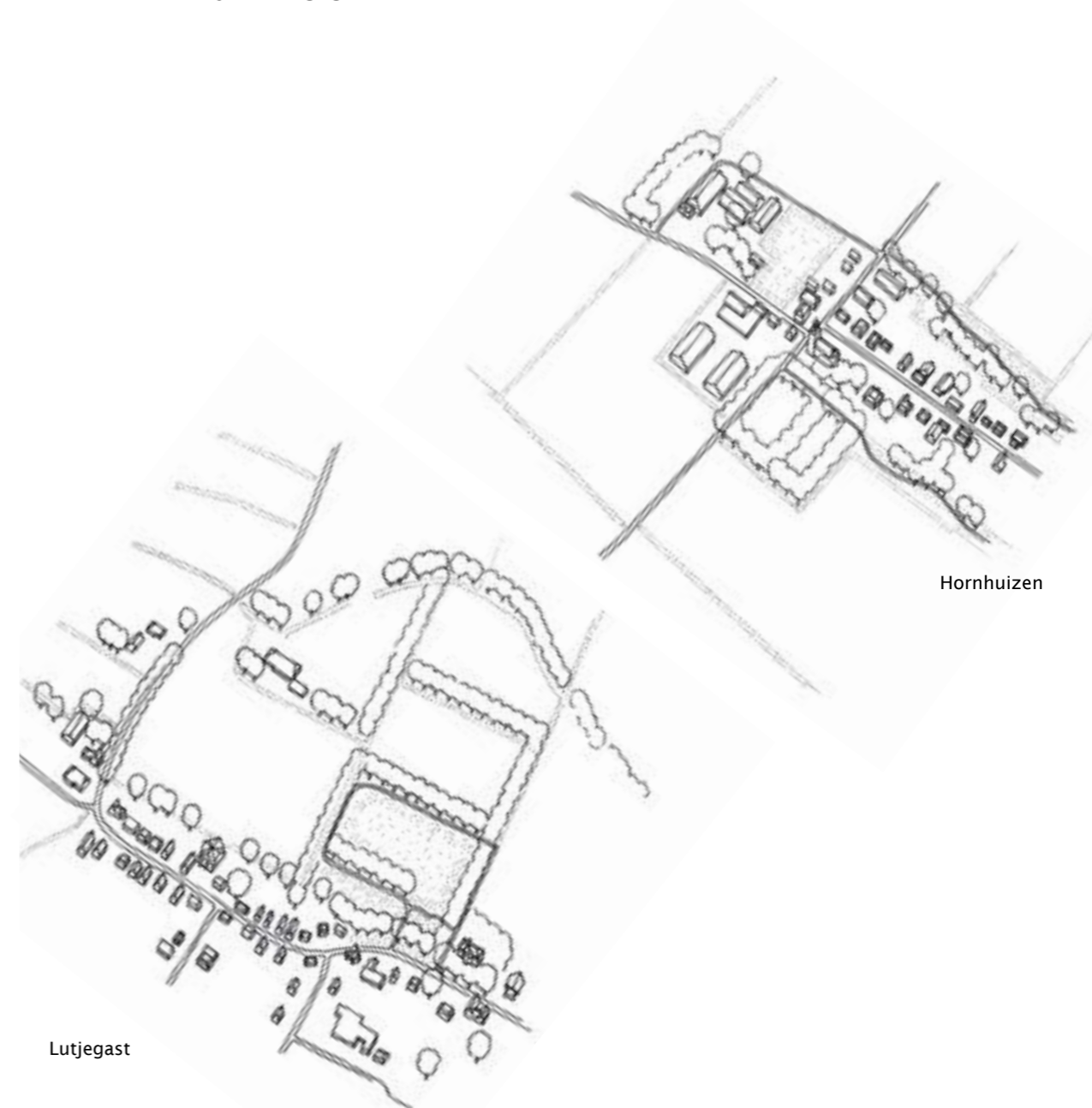
Maak gebruik van de inrichtingsprincipes zoals die voor verschillende ingrepen op erven, in de dorpsomgeving, in het veld en aan verbindingen door het landschap in de hoofdstukken 3 tot en met 6 staan beschreven en verbeeld. Realiseer je daarbij dat de ene ingreep landschapsspecifieker is dan de andere en dat bij één opgave soms meerdere inrichtingsprincipes aan de orde zijn.

### 5 maak nu je schetsontwerp

Werk nu je ideeën uit in een schetsontwerp waaruit de nieuwe situatie duidelijk wordt. Geef hierbij de plaats en oriëntatie van eventuele bebouwing ten opzichte van perceelgrenzen en omringende bebouwing op schaal weer. Maak ook duidelijk waar eventueel parkeren plaatsvindt en of en zo ja welke beplanting wordt verwijderd en/of toegevoegd.

## TWEE CASES

Op de volgende pagina's wordt het stappenplan aan de hand van een case voor twee verschillende fictieve situaties voorbeeldmatig doorlopen. Er is gekozen voor twee verschillende typen dorpen en deelgebieden. De case betreft het bepalen van een geschikte locatie voor een parkeervoorziening en het ontwerp daar van. Voor ieder stap is telkens in één oogopslag het verschil tussen de uitwerking in beide situaties te overzien doordat ze naast elkaar zijn weergegeven.



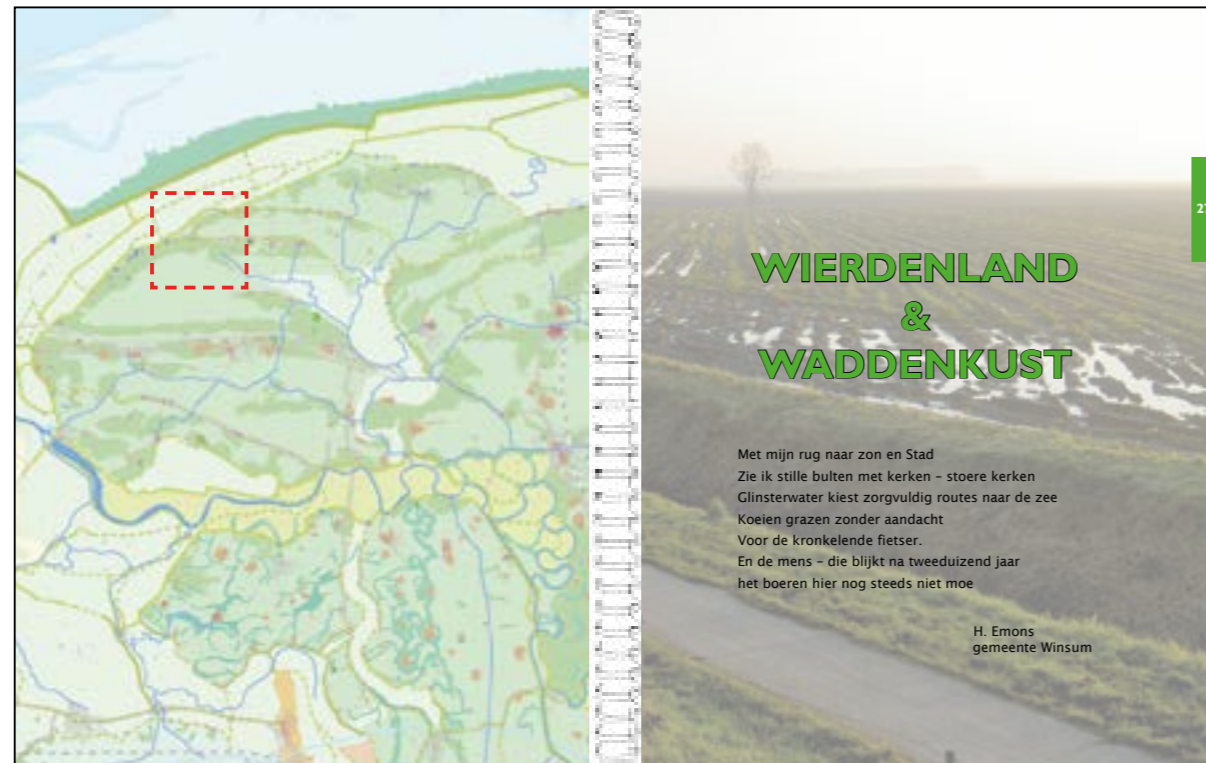


# HORNHUIZEN

**I** bepaal waar je zit en bestudeer de omgeving

naam dorp	deelgebied	esdorpen	radiaire wierdedorpen	rechthoekige wierdedorpen	komdorpen	wegdorpen (grootschalige bebouwingselementen)	wegdorpen (kleinschalige bebouwingselementen)	dijkdorpen	kanaaldorpen	jonge ontginningsdorpen
Harpel	Veenkolonien									X
Heiligerlee	Oldambt					X				
Hellum	Centrale Woldgebied en Duurswold					X				
Holte	Westerwolde									X
Holwierde	Wierdenland en Waddenkust		X							
<b>Hornhuizen</b>	<b>Wierdenland en Waddenkust</b>							X		
Houwerzijl	Wierdenland en Waddenkust				X					
Huizinge	Wierdenland en Waddenkust			X						
Jipsingboertange	Westerwolde									X
Jipsinghuizen	Westerwolde	X								
Jonkersvaart	Zuidelijk Westerkwartier								X	

uitsnede uit de tabel in bijlage 3 met dorpen naar type en deelgebied



**CONCLUSIE** Hornhuizen is een dijkdorp gelegen op een oude kwelderwal in het deelgebied Waddenkust en Wierdenland.

# LUTJEGAST

**I** bepaal waar je zit en bestudeer de omgeving

naam dorp	deelgebied kwaliteitskaart	esdorpen	radiaire wierdedorpen	rechthoekige wierdedorpen	komdorpen	wegdorpen (grootschalige bebouwingselementen)	wegdorpen (kleinschalige bebouwingselementen)	dijkdorpen	kanaaldorpen	jonge ontginningsdorpen
Lageland	Centrale Woldgebied en Duurswold							X		
Lauwersoog	Wierdenland en Waddenkust				X					
Lauwerzijl	Wierdenland en Waddenkust				X					
Leens	Wierdenland en Waddenkust			X						
Leermens	Wierdenland en Waddenkust		X							
Lellens	Wierdenland en Waddenkust			X						
Lettelbert	Zuidelijk Westerkwartier						X			
Loppersum	Wierdenland en Waddenkust			X						
Losdorp	Wierdenland en Waddenkust		X							
<b>Lutjegast</b>	<b>Zuidelijk Westerkwartier</b>						X			
Marum	Zuidelijk Westerkwartier						X			

uitsnede uit de tabel in bijlage 3 met dorpen naar type en deelgebied



**CONCLUSIE** Lutjegast is een wegdorp met kleinschalige bebouwingselementen gelegen op één van de oude 'gasten' in het Zuidelijk Westerkwartier.



2

bekijk historisch kaartmateriaal en oude foto's



1900



2010



historische foto van het besloten dorpsstructuur van Hornhuizen (bron: beeldbank Groningen)

**CONCLUSIE** Door schaalvergroting in de landbouw is het verkavelingspatroon gewijzigd en zijn veel paden en het groen rondom het dorp verdwenen. De oorspronkelijk bebouwingsstructuur is nog steeds duidelijk herkenbaar.

2

bekijk historisch kaartmateriaal en oude foto's



1900



2010



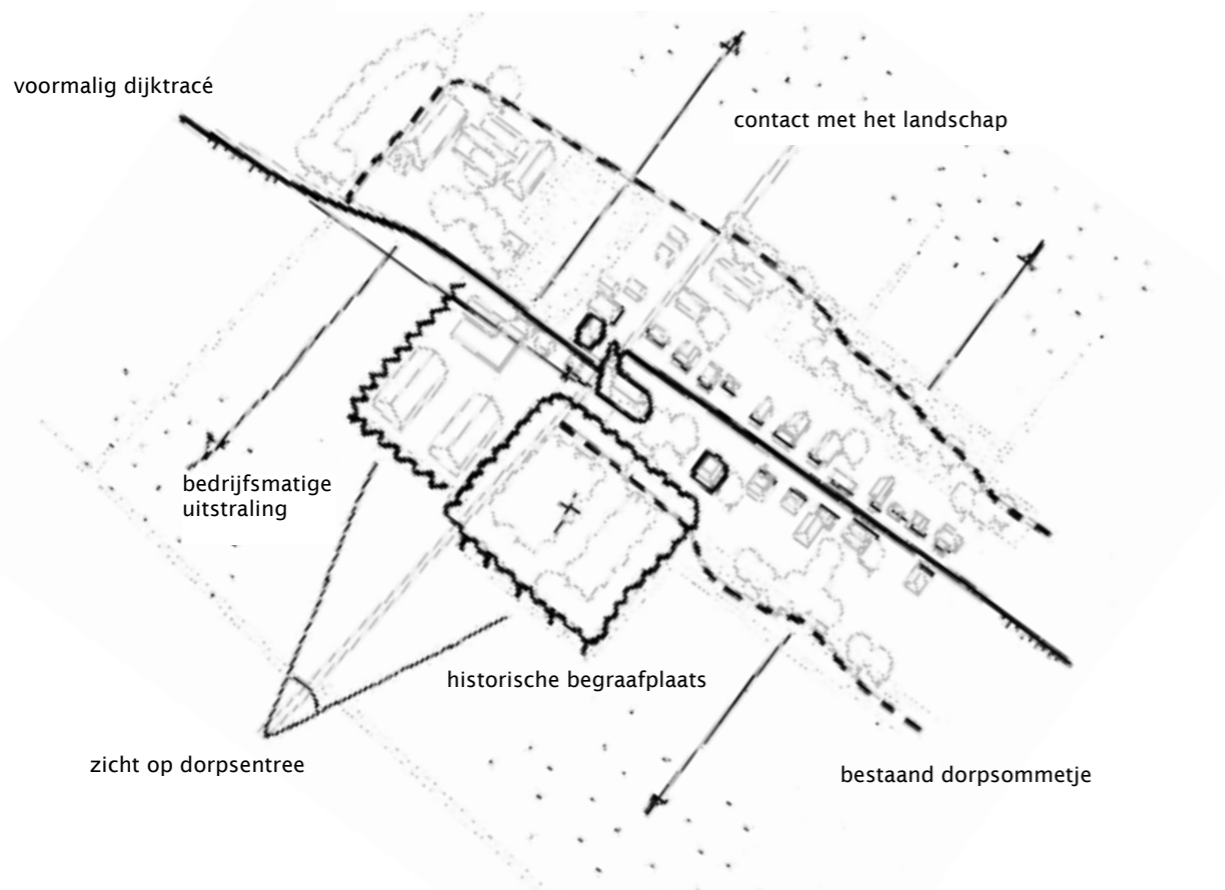
historische foto van de Abel Tasmanweg in Lutjegast (bron: beeldbank Groningen)

**CONCLUSIE** Door schaalvergroting in de landbouw zijn veel van de karakteristieke houtsingels verdwenen. De oorspronkelijke bebouwingsstructuur is ondanks een forse uitbreiding van het dorp nog steeds aanwezig.



### 3

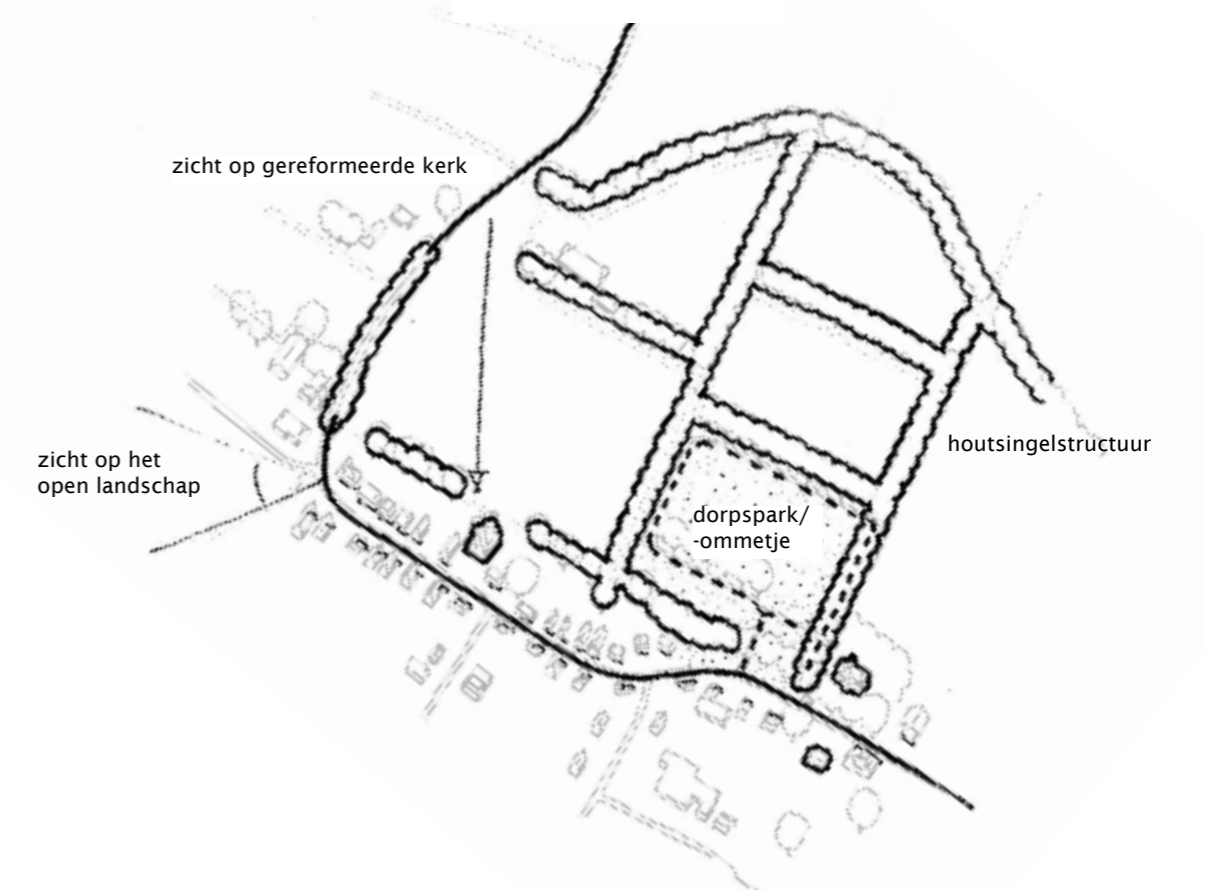
## bezoek en verbeeld de locatie



**CONCLUSIE** De langgerekte opzet van het dorp en het dorpsommetje maken veel contact met het omliggende landschap mogelijk. Aan de zuidwest kant ligt een kans om het ommetje af te maken en tegelijkertijd de uitstraling van de dorpsentree te verbeteren.

### 3

## bezoek en verbeeld de locatie



**CONCLUSIE** Het dorp en de houtsingelstructuur zijn nog maar gedeeltelijk met elkaar verweven. Ten noorden van de markante kerk ligt een kans om de houtsingelstructuur te versterken en het bestaande dorpspark en -ommetje te vergroten.

# 4

## raadpleeg inrichtingsprincipes

**Parkeren**



- parkeren is ondergeschikt in het beeld, voorkom aparte parkeerhavens
- neem parkeren in de dorpsrand op in het groenbeeld van het landschap
- pas duurzame inrichtingsmaterialen toe
- verzacht parkeren met groen
- gebruik bij evenementen bestaande weides of erven als overloopparkerplaats



83

**CONCLUSIE** Op basis van de uitkomsten van stap 2 en 3 is: “neem parkeren in de dorpsrand op in het groenbeeld van het landschap”, het meest belangrijk. De overige principes van parkeren worden evenals de relevante principes van dorpsommetjes in stap 5 meegenomen.

# 4

## raadpleeg inrichtingsprincipes

**Parkeren**



- parkeren is ondergeschikt in het beeld, voorkom aparte parkeerhavens
- neem parkeren in de dorpsrand op in het groenbeeld van het landschap
- pas duurzame inrichtingsmaterialen toe
- verzacht parkeren met groen
- gebruik bij evenementen bestaande weides of erven als overloopparkerplaats



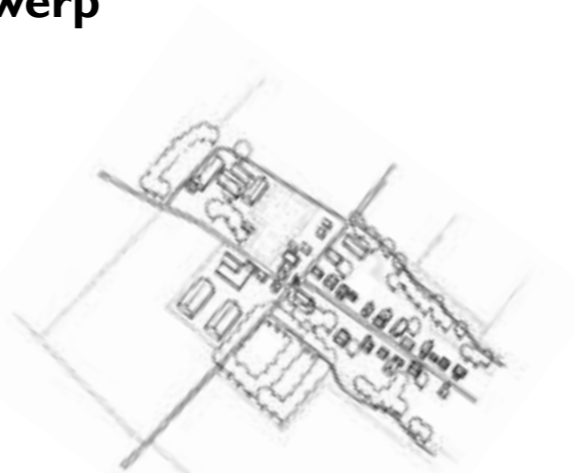
83

**CONCLUSIE** Op basis van de uitkomsten van stap 2 en 3 is: “neem parkeren in de dorpsrand op in het groenbeeld van het landschap”, het meest belangrijk. De overige principes van parkeren worden evenals de relevante principes van dorpsommetjes in stap 5 meegenomen.

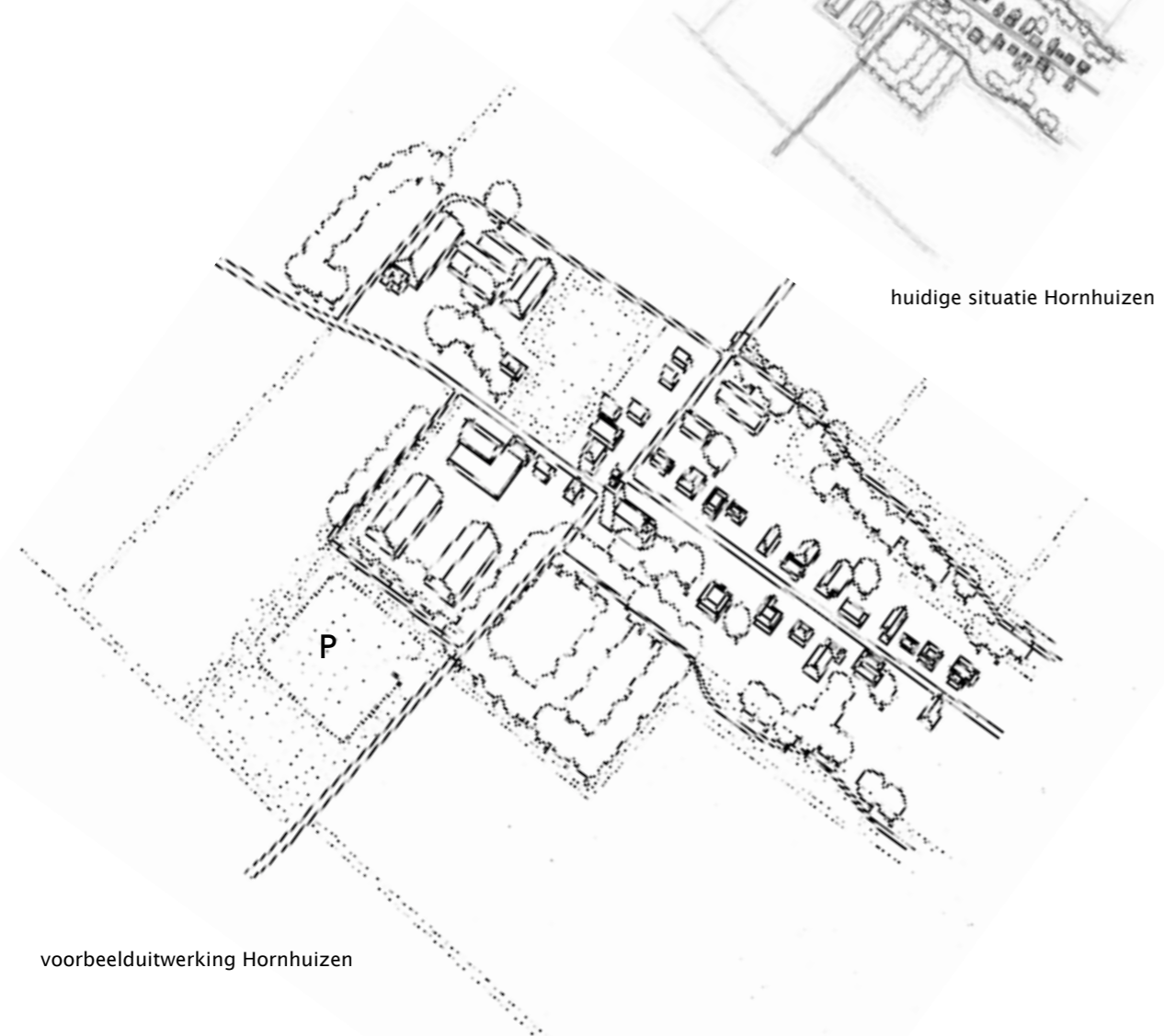


5

## maak nu je schetsontwerp



huidige situatie Hornhuizen

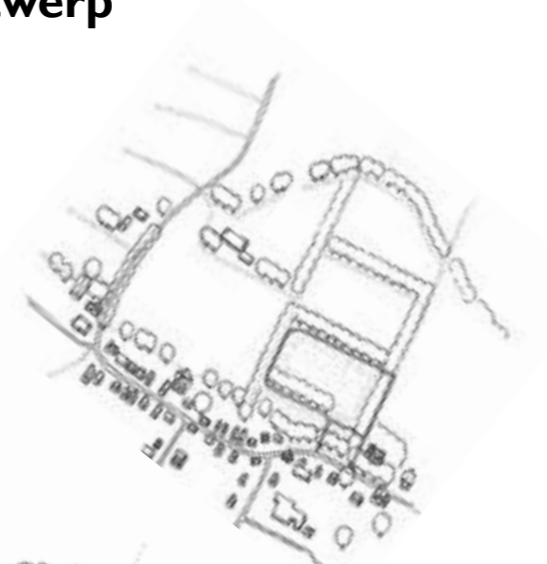


voorbeelduitwerking Hornhuizen

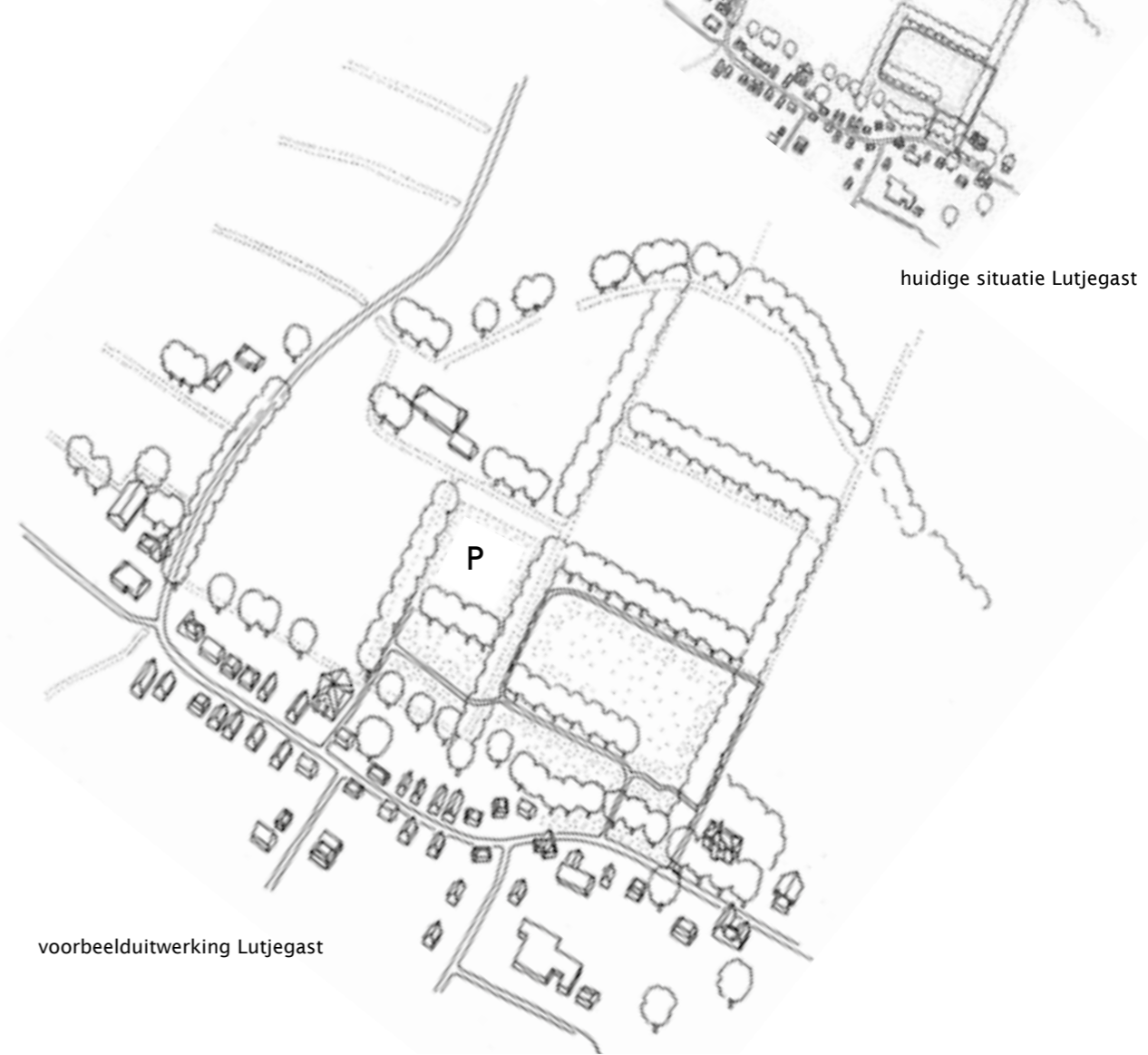
**CONCLUSIE** Door het parkeren aan de zuidelijke dorpsentree te situeren kan het dorpsommetje worden afgemaakt en de bedrijfsmatige uitstraling van de dorpsrand worden verzacht met groen. De parkeerplaats biedt een logische startplek voor het dorpsommetje.

5

## maak nu je schetsontwerp



huidige situatie Lutjegast



voorbeelduitwerking Lutjegast

**CONCLUSIE** Door de houtsingelstructuur ten noorden van de gereformeerde kerk te herstellen ontstaat een landschappelijke kamer met ruimte voor parkeren en uitbreiding van het dorpspark/ -ommetje. De zichtlijn naar de kerk is behouden.

## DEELGEBIEDEN

- WIERDENLAND & WADDENKUST
- OLDAMBT
- ZUIDELIJK WESTERKWARTIER
- WESTERWOLDE
- VEENKOLONIËN
- GORECHT
- CENTRALE WOLDGEBIED & DUURSWOLD





# WIERDENLAND & WADDENKUST

Met mijn rug naar zon en Stad  
Zie ik stille bulten met kerken - stoere kerken  
Glinsterwater kiest zorgvuldig routes naar de zee  
Koeien grazen zonder aandacht  
Voor de kronkelende fietser.  
En de mens - die blijkt na tweeduizend jaar  
het boeren hier nog steeds niet moe

Huub Emons  
gemeente Winsum





grootschalige openheid

**OPEN EN BESLOTEN** Belangrijk kenmerk van het Wierdenland en Waddenkust is het contrast tussen de grootschalige open kweldervlaktes, de beslotener kwelderwallen en de opeenvolgende reeksen door parallelle dijken gescheiden grootschalige open polders. In de kweldervlaktes zijn voormalige zee-inbraakgebieden herkenbaar en kronkelen van oorsprong natuurlijke waterlopen zoals het Reitdiep. Sinds de bedijkingen verspreiden boerderijen zich als groene eilanden over het hele kleigebied uit. In de waddenkustpolders liggen de boerderijen veelal als reeksen aan de voet van de dijk.



monumentale driekapschuur

**WIERDEDORPEN** Op de kwelderwallen is het meest voorkomende dorpsstype het wierdedorp. De wierdedorpen zijn onderling verbonden door wegen en een systeem van maren. Van oorsprong bestaat er met name bij de radiaire wierdedorpen een sterke ruimtelijke samenhang met het landschap. De overgang tussen de dorpskom en het landschap is daarbij zeer abrupt en bepalend voor het



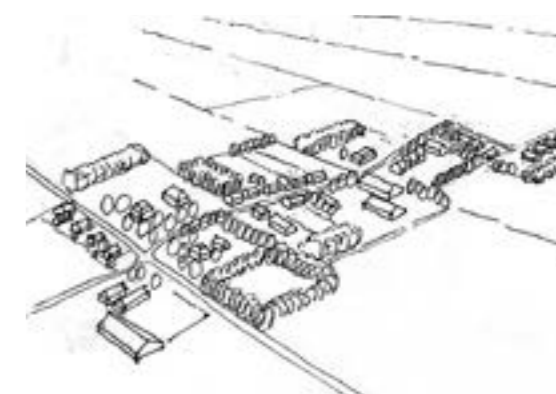
radiaire wierdestructuur

karakteristieke silhouet. De kerktorens en het groen rond de dorpen geven ieder dorp zijn eigen uitstraling. Met de komst van bebouwing buiten de historische rondweg (de ossegang), lintbebouwing en al dan niet ingeplante nieuwbouwwijken is de visuele relatie, het silhouet en het contrast met het open landschap vervaagd.

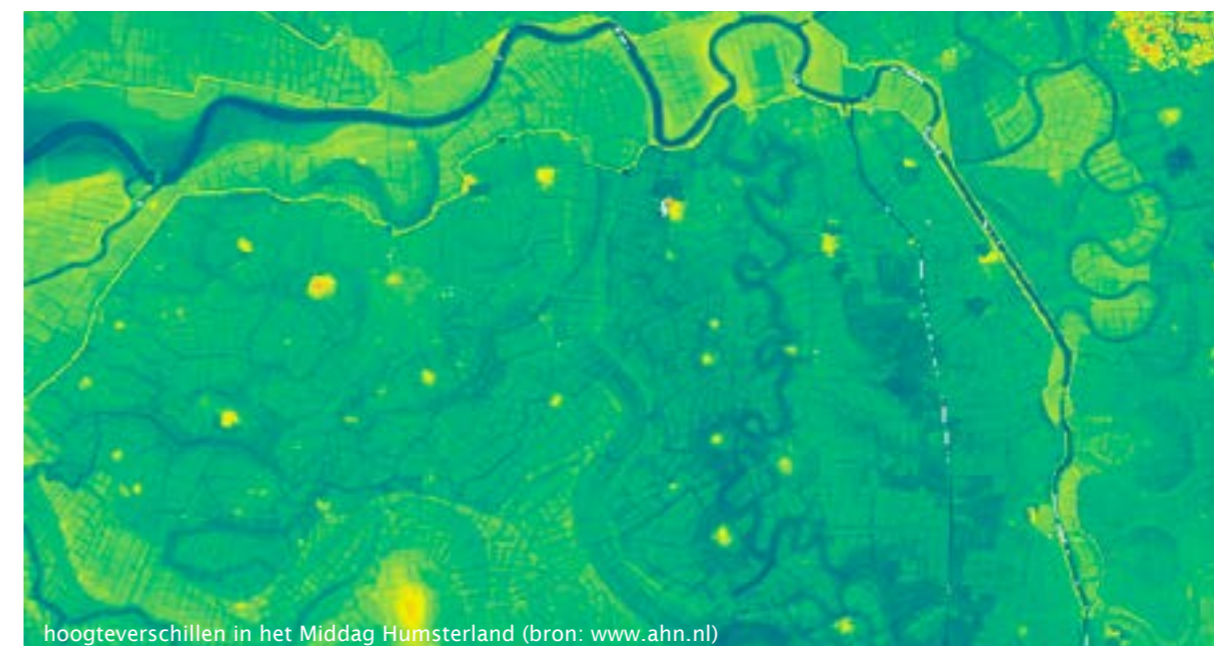
**DIJKDORPEN** In de grootschalig open polders langs de waddenkust komen enkele dijkdorpen voor. Deze volgen veelal het bochtige tracé van voormalige dijken en bestaan vrijwel uitsluitend uit woningen. Boerderijen ontbreken en vormen aparte reeksen in de kustpolders. Door de kleinschalige traditionele bebouwing en de krommingen in de hoofdweg is de beslotenheid in de dijkdorpen relatief groot. Hierdoor is er sprake van een contrastrijke relatie tussen het bebouwingslint en het landschap met harde overgangen en een scherp dorpsilhouet. In het geval van eenzijdige bebouwing bestaan doorzichten naar het landschap vanaf de dijk.



karakteristiek silhouet

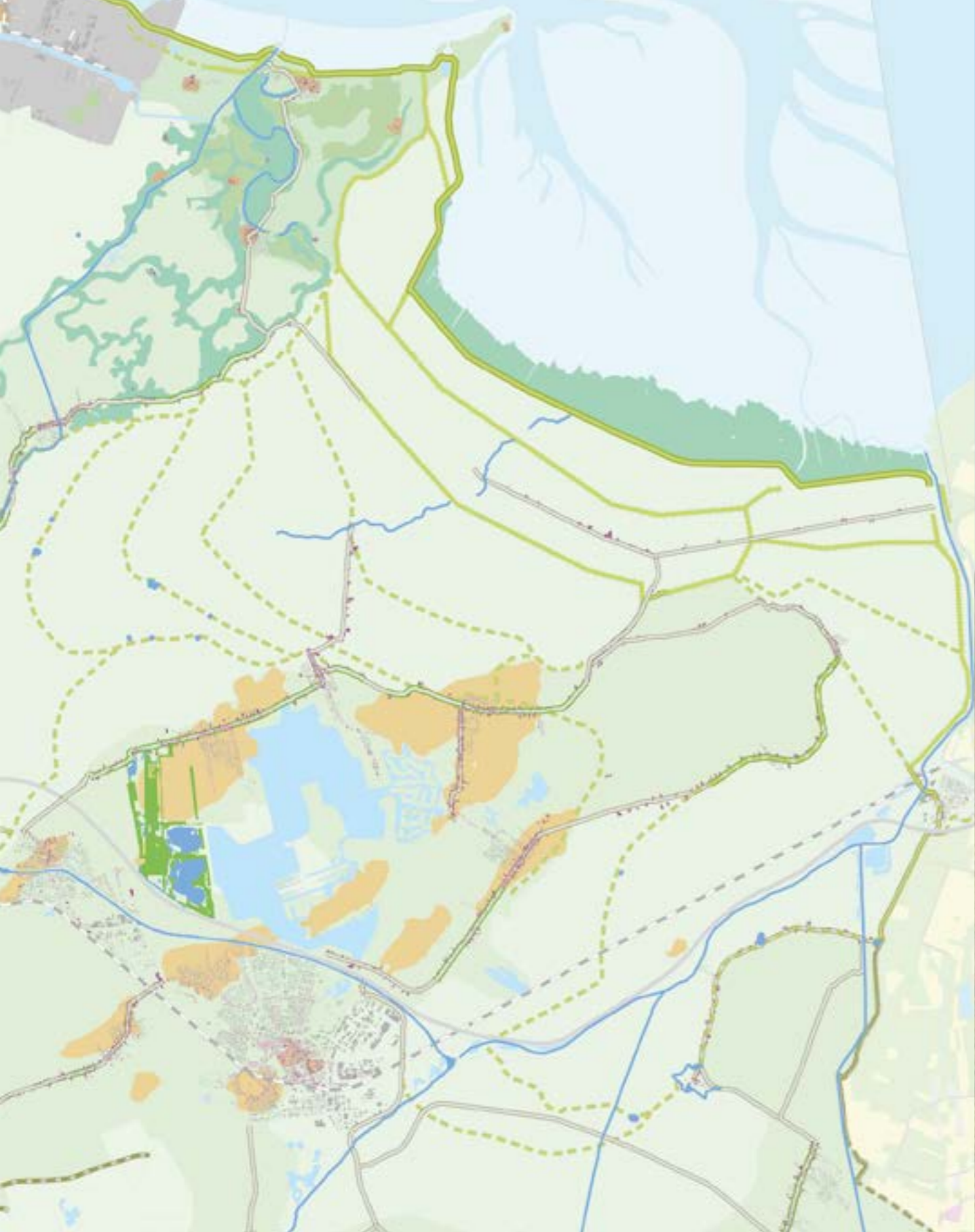


hoofdstructuur dijkdorp (schets Piet Ziel)



hoogteverschillen in het Middag Humsterland (bron: www.ahn.nl)





# OLDAMBT

waar leegte ruimte is, blauwe luchten weidser  
Dollard ooit het land boetseerde, tot het mooiste  
koolzaadveld in nieuwe tijden

Rob Rosendahl  
stadsdichter gemeente Oldambt





groene eilanden in de ruimte

**GROENE LINTEN EN OPEN POLDERS** Het landschap van het Oldambt wordt gekenmerkt door een groot contrast tussen de langgerekte groene bebouwingslinten op de besloten hogere zandruggen en de groot-schalige open Dollardpolders.

**INPOLDERINGEN** De grootschalig open Dollardpolders gelegen tussen parallelle dijken zijn ontstaan als gevolg van eeuwenlange stelselmatige inpoldering op de zee. Dijkcoupures, schotbalkenhuisjes, kolken en kleine hoogteverschillen refereren aan bestaande en verloren gegane dijktracés. In de weidse polders ligt de schaarse bebouwing veelal verspreid langs de ontsluitingswegen.

**LANDBOUWGESCHIEDENIS** Aaneengesloten, groene bebouwingslinten markeren de rand van het voormalige schiereiland van Winschoten en vormen een heldere overgang naar het omliggende polderlandschap. Vanuit deze wegdorpen met grootschalige bebouwingselementen aan twee zijden van



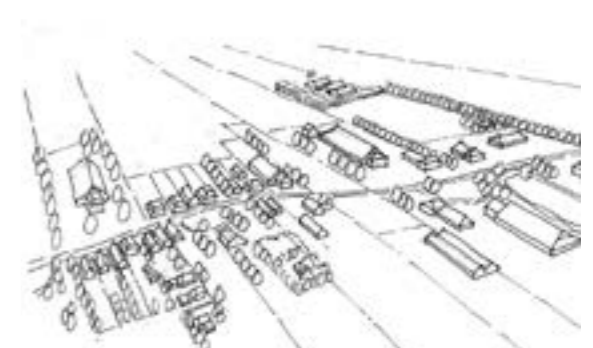
slingertuinen

de weg zijn doorzichten naar het landschap mogelijk waardoor een sterke visuele verwevenheid met het open landschap bestaat. Arbeiderswoningen en grote monumentale Oldambtster boerderijen met slingertuinen wisselen elkaar af en vormen beeldbepalende ankerpunten in de ruimtelijke opbouw van de linten.

**VERSCHILLENDE DORPSTYPEN** Langs dijken manifesteert de bebouwing zich veelal eenzijdig aan de landzijde van de dijk. Naast de wegdorpen en dijkdorpen liggen er in het Oldambt de komdorpen Oudeschans en Bad Nieuweschans die samen met Bourtange als vestingdorpen onderdeel zijn van een historische verdedigingslinie.



monumentaal voorhuis



hoofdstructuur wegdorp (schets Piet Ziel)

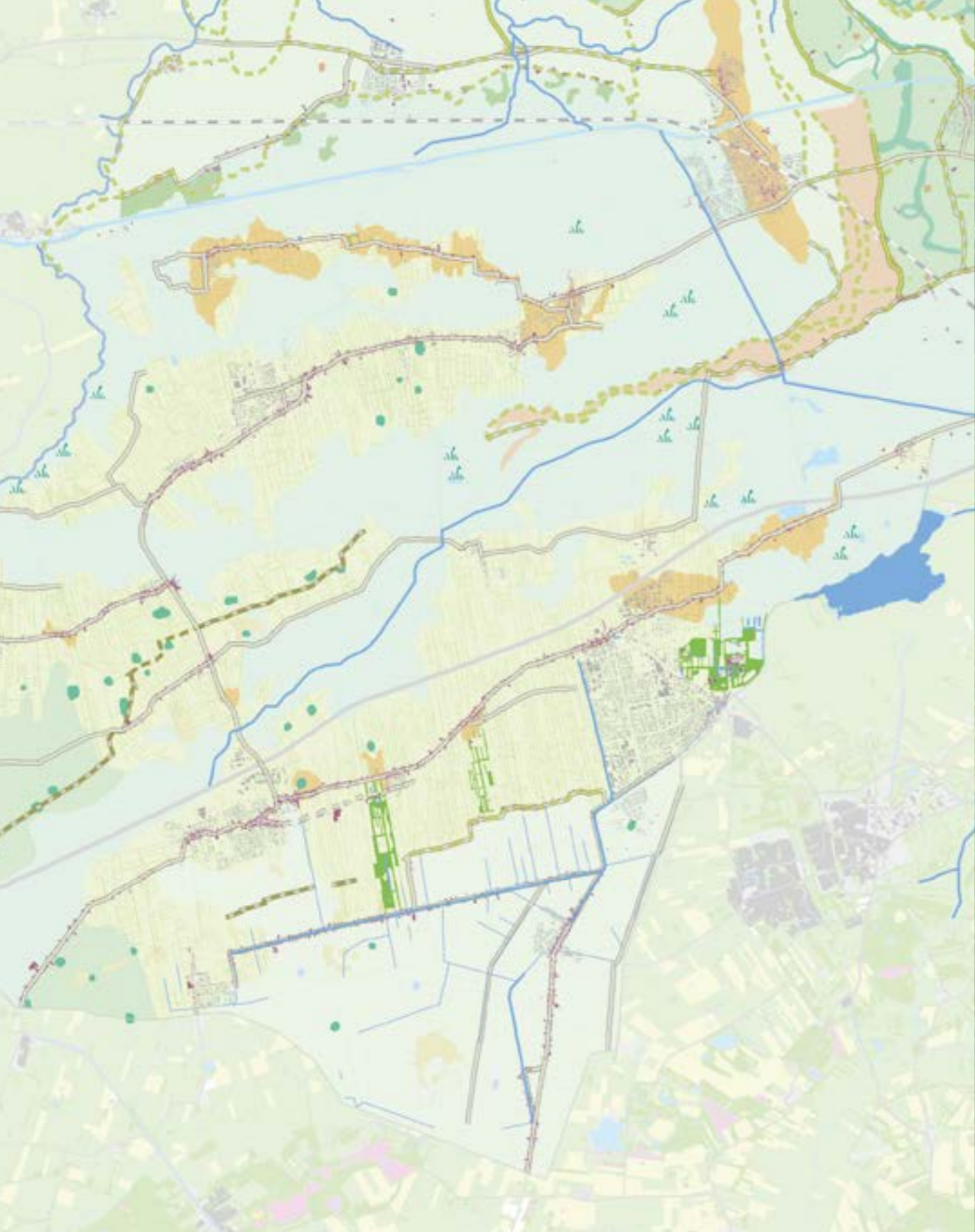


inpolderingsgeschiedenis



open Dollard polders met op de voorgrond de Oude Geut





# ZUIDELIJK WESTERKWARTIER

Het Westerkwartier, het kwelderlandschap met de wierdedorpen, het coulisselandschap met de houtsingels en de zandgronden met de lintdorpen.

Het Westerkwartier een prachtig resultaat van mens en natuur. Een verscheidenheid die bij de mensen past en de mensen passen bij deze verscheidenheid.

Jan Vos  
wethouder gemeente Marum





houtsingels op perceelsgrenzen

**HOOG EN LAAG** Het Zuidelijk Westerkwartier kenmerkt zich door een groot contrast tussen de afwisselende reeksen van hogere besloten zandruggen en de lagere, open en natte laagveengebieden.

**BESLOTEN 'GASTEN'** Op de zandruggen heeft zich een aan één geregen langgerekte structuur van wegdorpen met kleinschalige bebouwingselementen ontwikkeld. Deze wegdorpen hebben gelijkmatig langs het lint verspreide kleinschalige bebouwing zonder extreme verschillen in maat en situering. Binnen de dorpskernen bepaalt de traditioneel vrij smalle en kale doorgaande hoofdweg in belangrijke mate het beeld. Naar de uiteinden van het dorpsgebied dunnen de bebouwingslinten uit.

**HOOTSINGELSTRUCTUUR** Haaks op de zandruggen bepalen de houtsingels op de kavelgrenzen het coulissen karakter van het landschap. Doordat de singels veelal doorlopen tot in de kernen zijn de dorpen als het ware verweven in de houtsingelstructuur.



wonen in het landschap



coulissenkarakter

Hierdoor zijn er weinig lange zichtlijnen en kunnen dorpsilhouetten nauwelijks vanuit het omliggende landschap worden ervaren. Verspreid op de zandruggen liggen pingorues die zich veelal als kleine ronde meertjes in het landschap manifesteren.

**VEENONTGINNINGEN** In de voormalige laagveengebieden is weinig bebouwing aanwezig. De percelen worden door sloten gescheiden en er liggen petgaten die zijn ontstaan als gevolg van het uitbaggeren van laagveen. Daaromheen ligt vaak een groene zoom van opslag van elzen en wilgen. In het uiterste zuidwesten van het Zuidelijk Westerkwartier heeft de systematische ontginning van een uitgestrekt hoogveenmoeras geleid tot een rationele verkaveling met een hoofdstructuur van vaarten en wijken en rechte wegen. Aan de vaarten liggen bebouwingslinten met verspreide bebouwing die gerelateerd zijn aan de veenontginning.



het Malijksepad

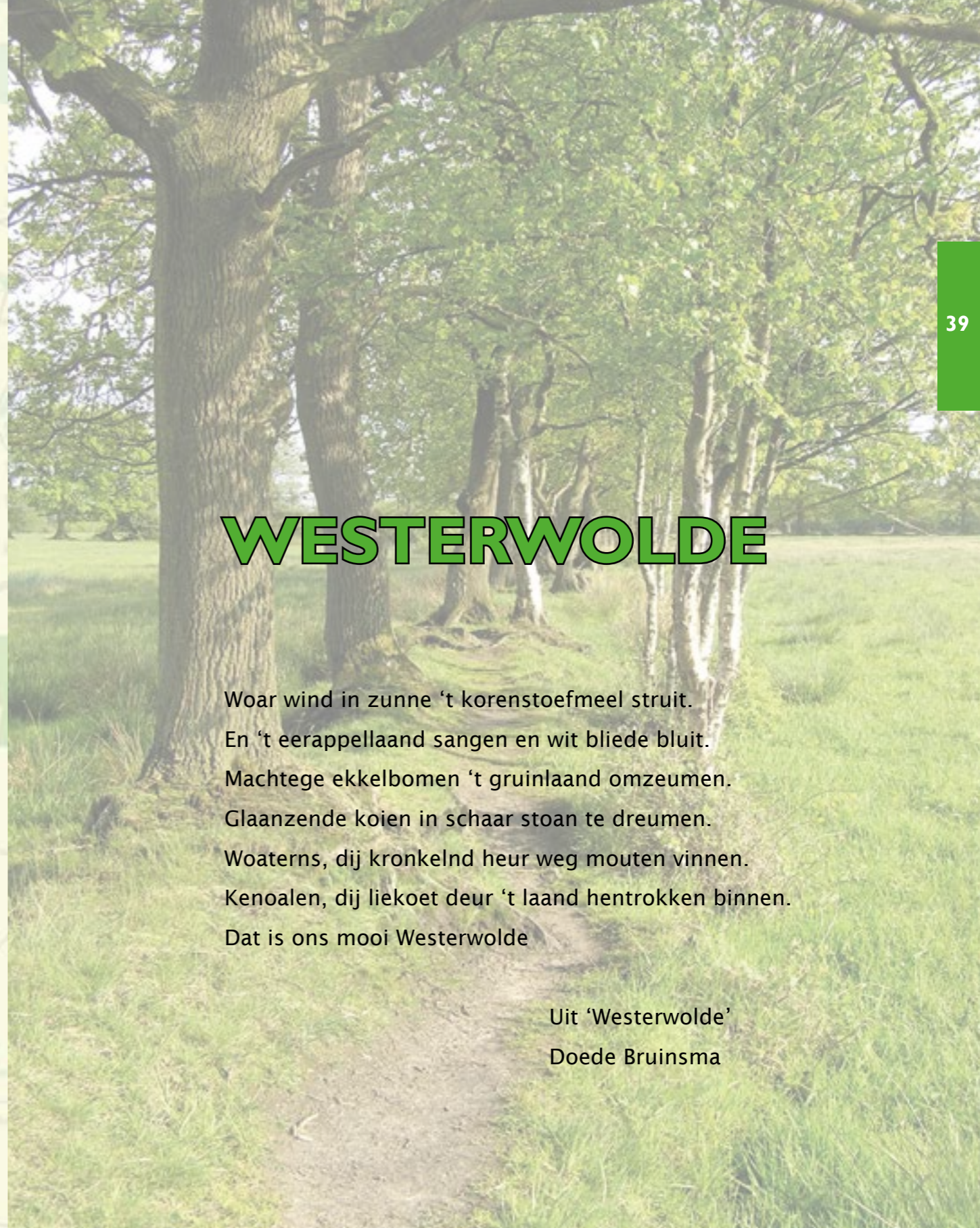
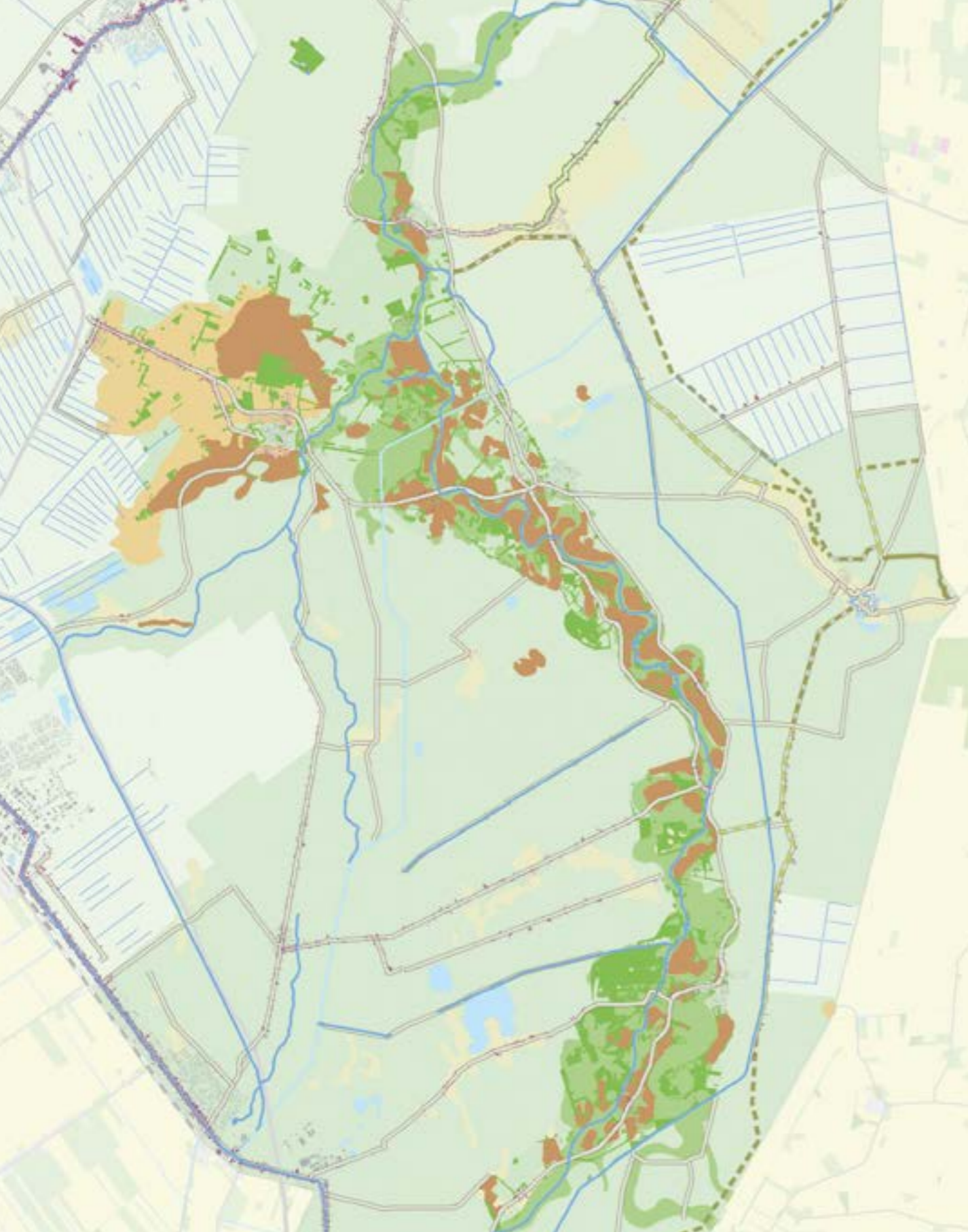


Iwema steenhuis - Niebert



uitsnede historische atlas Groningen (1900-1930)





# WESTERWOLDE

Woar wind in zonne 't korenstoefmeel struit.  
En 't eerappellaand sängen en wit bliede bluit.  
Machtege ekkelbomen 't gruinlaand omzeumen.  
Glaanzende koiën in schaar stoan te dreumen.  
Woaterns, dij kronkelnd heur weg mouten vinnen.  
Kenoalen, dij liekoet deur 't laand hentrokken binnen.  
Dat is ons mooi Westerwolde

Uit 'Westerwolde'  
Doede Bruinsma





beplante kade met wandelpad

**AKKERLAND EN BEEKDALEN** Westerwolde bestaat in de kern uit een kleinschalig besloten esdorpenlandschap met daarom heen een veel rationeler en opener heideontginningslandschap. In het esdorpenlandschap wisselen esgehuchten en esdorpen op de rand van het beekdal, essen met akkercomplexen op de dekzandkoppen en hooilanden in de beekdalen elkaar af. De groenstructuur bestaat uit kleine bosjes en houtwallen. Het kleinschalige besloten karakter, en het meanderende beloop van wegen en paden zijn kenmerkend voor dit landschap.



hoevezwerm

**ESDORPEN** De esgehuchten bestaan uit clusters van verspreide boerderijen ('hoevezwermen') omgeven door onregelmatig gevormde open ruimten. In grotere esdorpen is het oorspronkelijke verspreide en onregelmatige beeld grotendeels verdwenen door een aangesloten en regelmatige lintbebouwing langs de doorgaande wegen. Vanuit het landschap laten esdorpen zich zien door groepjes boerderijen, half verscholen achter bomen, met een kerktoren er bovenuit. Rondom het



lintbebouwing

dal van de Westerwoldse Aa ligt het jongere heideontginningslandschap dat wordt gekenmerkt door openheid, een rationele verkaveling en rechte heideontginningswegen met verspreid liggende agrarische bebouwing. De veelal kleinschalige ontginningen vormen samen met de oudere structuren een ware lappendeken.

**BEBOUWINGSLINTEN** De jonge ontginningsdorpen bestaan uit dun bebouwde linten, voornamelijk boerderijen, met soms enige komvorming bij kruisingen. De bebouwing is onregelmatig gesitueerd, organisch gegroeid, voornamelijk vrijstaand en ruim gesitueerd op grote erven. Naar het noorden toe gaat Westerwolde via de groene wegdorpen met grootschalige bebouwingselementen zoals Bellingwolde en Vriescheloo over in de open polders van het Oldambt.



meanderende beek

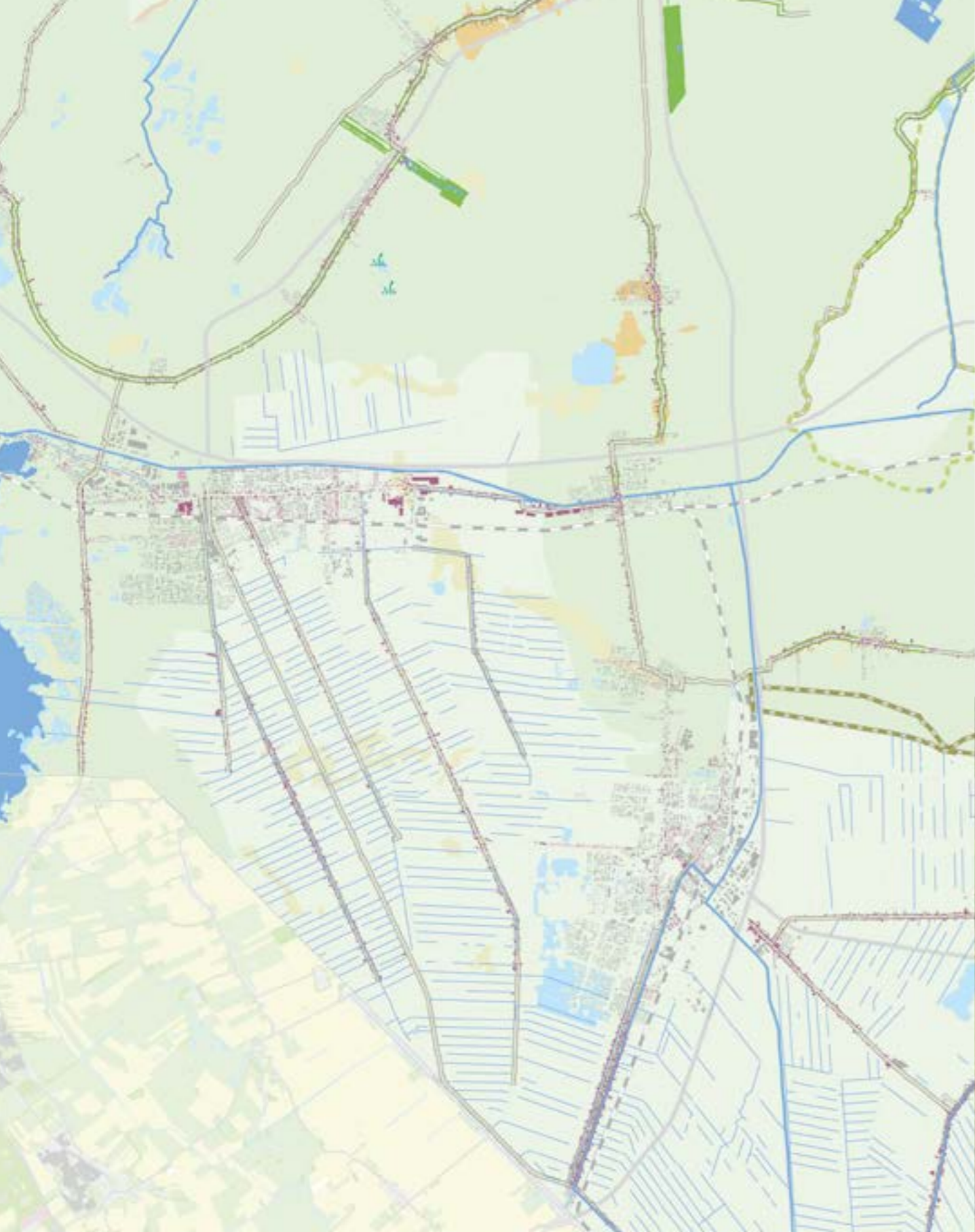


grote boerderij ruim op het erf gesitueerd



uitsnede historische atlas Groningen (1900-1930)





# VEENKOLONIËN

Dit land is van de wind en van de regen en van de wolken en de horizon; de strakke en lijnrechte vaarten kregen een diepe zin: die dit land overwon met strakke wilskracht – die de dag begon met graven bij zonsopgang en de spade niet rusten liet eer de bloedrode zon hem duidde dat het avond werd en na de moeizame dagtaak in het huis zijn gade reeds op hem wachtte bij de simple dis – de oeverlijnen der vaarten verraden zijn aard die wijd en rechtgesneden is.

Uit 'Novemberland' (1943)  
Koos Schuur







rechte wegen en rationele verkaveling

**GROOTSCHALIG LANDSCHAP** In de Veenkoloniën is het landschap grootschalig open en zeer rationeel verkaveld. Kenmerkend zijn de langgerekte en rechte bebouwingslinten en de strikte ordening en samenhang van de bebouwing met het ontginningssysteem van kanalen en wijken. Buiten de linten komt nauwelijks bebouwing voor. De kanalen zijn lang en recht en vinden hun oorsprong in een planmatige opzet.



besloten kanaaldorp

**BESLOTEN DORPEN** Een belangrijk gegeven van een kanaaldorp is de relatieve beslotenheid van de ruimte in het dwarsprofiel ten opzichte van de openheid van het landschap. In de lengterichting is ook de binnenruimte onbegrensd. Een breed profiel, dat wordt verzacht door de aanwezigheid van het kanaal met bruggen en de op erven aanwezige bomen.

**KANAALDORPEN** De oudere kanaaldorpen liggen dichtbij de stad Groningen en hebben aan één kant van het kanaal een doorgaande weg en aan de andere kant een ondergeschikte weg.



uitsnede historische atlas Groningen (1900-1930)

De jongere kanaaldorpen hebben een dubbele ontsluiting, door verdubbeling van het hoofddiep, of door de aanleg van een achterdiep. De boerderijen zijn daarbij aan de buitenzijde gesitueerd, in het middengebied staan de burgerwoningen.

De oudste bebouwing is geconcentreerd bij sluizen, bruggen en belangrijke dwarsverbindingen en staat strak in lijn op regelmatige afstand van elkaar. De bebouwing staat met de nokrichting evenwijdig aan de wijken die haaks of in een hoek liggen met het hoofdkanaal.

**HERKENNINGSPUNTEN**

Voor de oriëntatie in de linten vormen de bruggen en sluizen samen met kerken, oude fabrieken en watertorens herkenningspunten. De bebouwing reflecteert bloeiperioden van verschillende bedrijfstakken van de afgelopen 400 jaar, met vervening, scheepvaart, akkerbouw en industrie.



hoofdstructuur jong kanaaldorp (schets Piet Ziel)



wijken lopen door tot in het lint

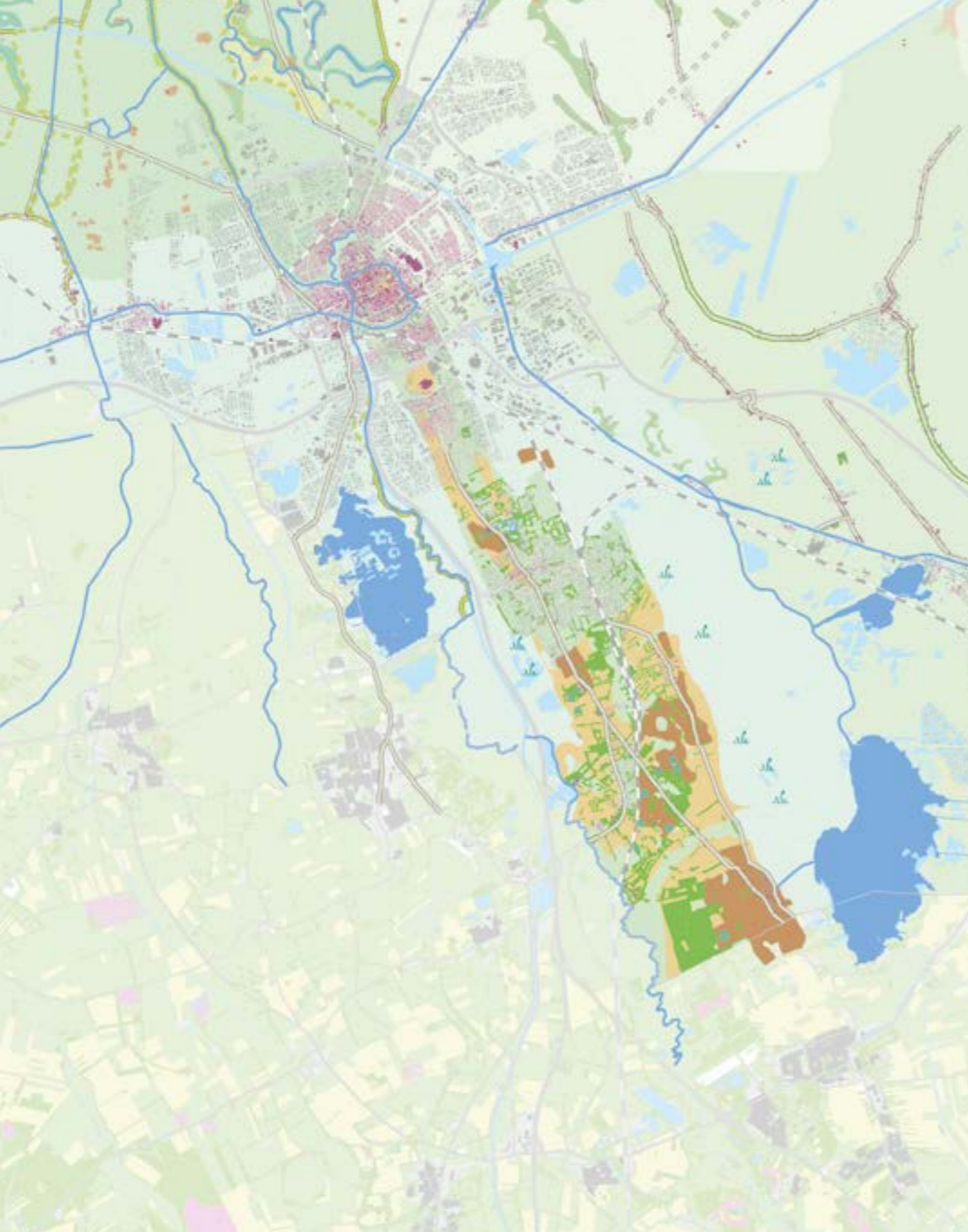


hoofddiep met brug



wijkenstructuur haaks op de linten





# GORECHT

...Nu ben ik boven 't land dat Gorecht wordt genoemd  
Hoe ruischt het Kooren hier, hoe dommelt 't gebloemt  
Met zijn kleuren, o, ik kan de slagen hooren  
Der Schelle Nachtegaal, hoe ruikt de Hagedooren  
In deze lieve Mei, nu alle staat in bloey  
En Peere, en Appel-boom, terwijl de logge Koe  
Naar Galathe verlangt, dat die haar koome melken

Quintijn Pabus (18e eeuw)





hoofdstructuur Esdorp (schets Piet Ziel)

**HOOG EN LAAG** Het Gorecht bestrijkt de noordelijkste punt van de Hondsrug met aan weerszijden de beekdalen van de Drentsche Aa en Hunze. Het contrast tussen de hooggelegen Hondsrug en de laaggelegen natte beekdalen is groot.

**PARKLANDSCHAP** De Hondsrug vertoont een duidelijke noord-zuid structuur met een besloten karakter. Het landschap laat zich typeren als parkachtig esdorpenlandschap, een soort lappendeken van essen, bossen, houtwallen, pingoruïnes en graslanden. De bebouwing is op Hondsrug geconcentreerd in de vorm van een reeks esdorpen. Kenmerkend voor esdorpen is de ligging aan de rand van een beekdal en het meanderende beloop van wegen en paden. Langs deze wegen is bebouwing ontstaan.



houtwal

**ORGANISCH GEGROEID** De bebouwing is niet planmatig, maar verspreid, organisch gegroeid en heeft een zeer groen karakter. Op de Hondsrug hebben de esdorpen een brink, een groot groen plein centraal in het dorp en soms nog onverharde dwarswegen. Langs de Rijksstraatweg bepalen villa's met parkachtige tuinen het groene beeld.

**OPEN BEEKDAL** Op de flanken van de Hondsrug markeren houtwallen veelal de perceelgrenzen. Verderop in het beekdal houden de houtwallen op en gaan over in sloten. Verder zijn naast de beken, de openheid van de natte hooilanden, de petgaten en grote waterplasen als restanten van de vervening, bepalend voor het karakter van het landschap. In de laaggelegen veengebieden komen nauwelijks dorpen voor.



onverharde weg



petgat



uitsnede historische atlas Groningen (1900-1930)



beplante wegen





# CENTRALE WOLDGEBIED & DUURSWOLD

“Deze landstreek is, vooral des zomers, aangenaam, wegens de boschrijkheid, de eiken, de boekweit. Er heerscht bij verscheidenen eene zekere mate van welvaart, op de beste gedeelten namelijk, welke in de boerderijen zichtbaar is”

Wandeling door het Wold (1836)  
Ds. N. Westendorp  
Uit: Geschiedenis van Slochteren (1962)  
K. ter Laan





Damsterdiep

**BEWONINGSREEKSEN** Het Centrale Woldgebied en Duurswold kenmerken zich door verschillende bewoningsreeksen in een weids, open landschap. Het Centrale Woldgebied ten noordoosten van de stad Groningen is als een met veen bedekte kweldervlakte vanaf de wierden op de omringende oeverwallen en kwelderwallen in cultuur gebracht. De voortschrijdende ontginning is herkenbaar in de opstreckende verkaveling met langgestrekte, smalle percelen en verschillende opeenvolgende bewoningsreeksen. Hierin komen uiteenlopende dorpsstypen voor zoals komdorpen, wierdedorpen en dijkdorpen. De dorpen hebben markante dorpsilhouetten met kerken en korenmolens.



Eemskanaal

**VERBINDINGEN** Verder vormen de Wolddijk, de middeleeuwse Stadsweg, het Boter- en Damsterdiep en het Eemskanaal herkenbare verbindingen in het landschap.



Freijlemaborg

**NATUUR** Ten zuiden van het Eemskanaal ligt Duurswold, waarvan het noordelijk deel wordt gekenmerkt door een weids laagveenlandschap met enkele verspreid liggende buurtschappen. Ook vinden we reeksen van boerderijen deels huiswierden en/of inver sieruggen. In dit drassige middengebied van de provincie is ruimte voor grootschalige natuur.

**WISSELEND BEBOUWINGSBEELD** In het zuiden wordt de landschappelijke openheid onderbroken door een aaneengesloten reeks wegdorpen met grootschalige bebouwings-elementen op een glaciale zandrug die van verre opvalt door de zware beplanting. Het bebouwingsbeeld is afwisselend met rentenierswoningen, landarbeidershuizen, (voormalige) winkeltjes, ambachtelijke werkplaatsen en enkele kerken. De dorpen worden vaak gekenmerkt door zware wegbeplanting en in het lint verspreid liggende monumentale boerderijen van het Oldambtster type, veelal met slingertuinen, open veldschuren, grachten en zware erfbeplanting.



molen de Zilvermeeuw - Onderdendam



borg Rusthoven



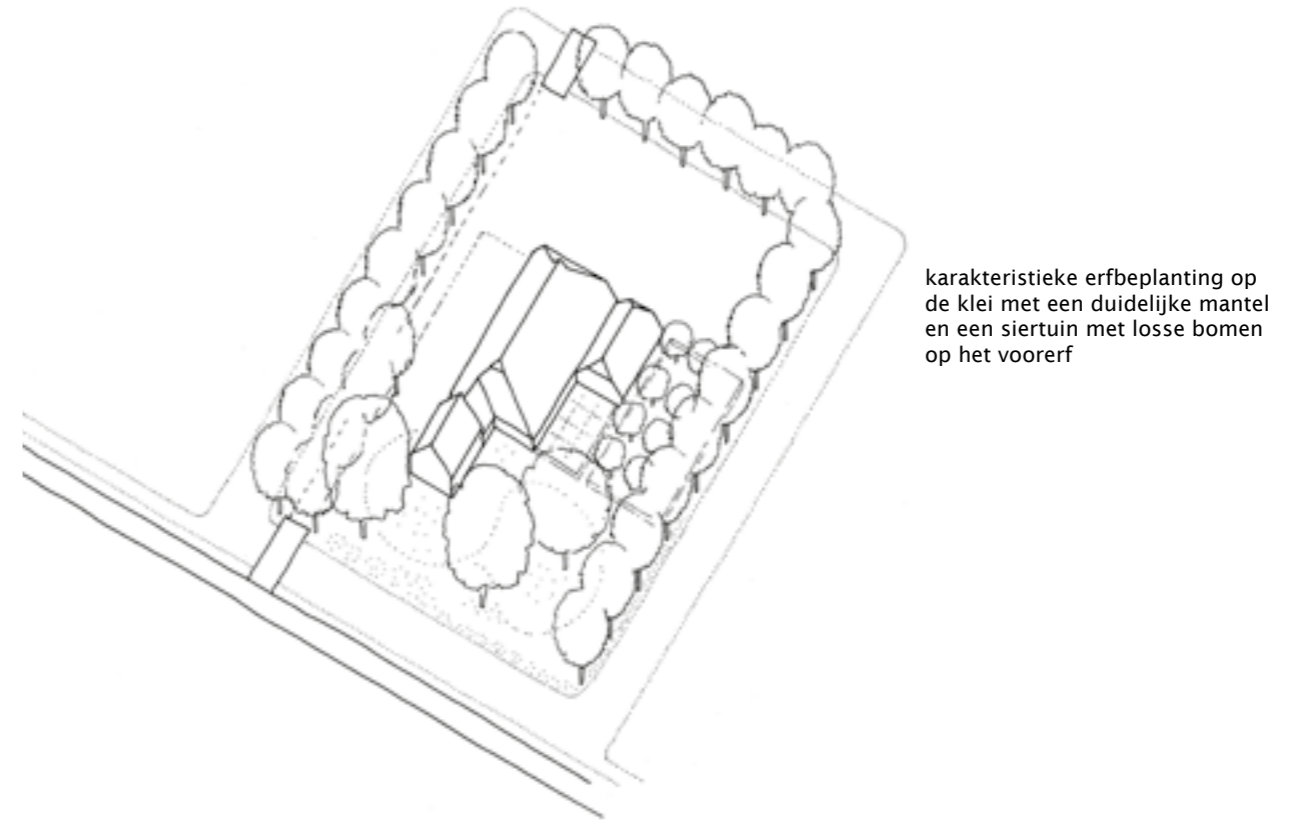
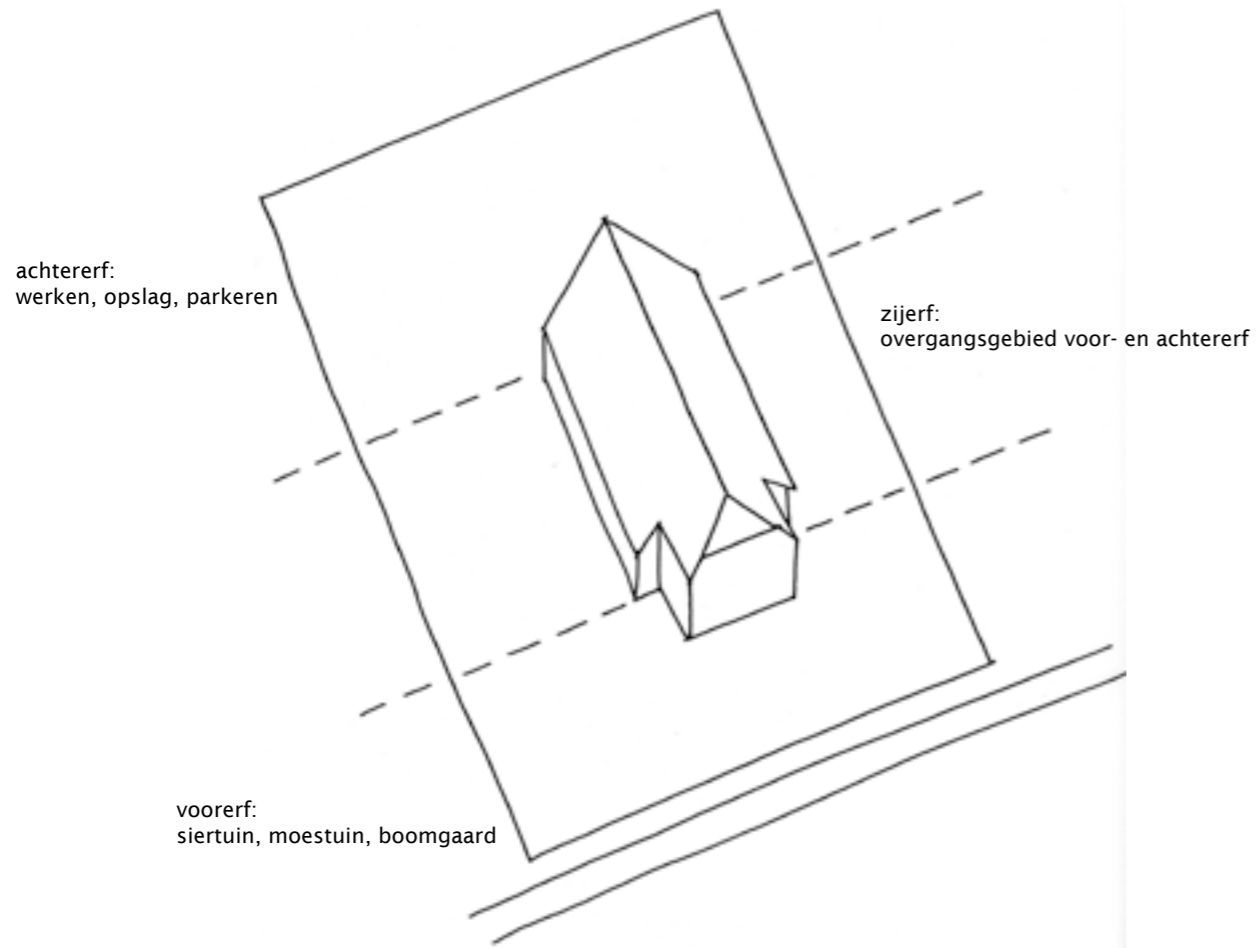
Geertsemaheerd met slingertuin

# INGREPEN OP HET ERF

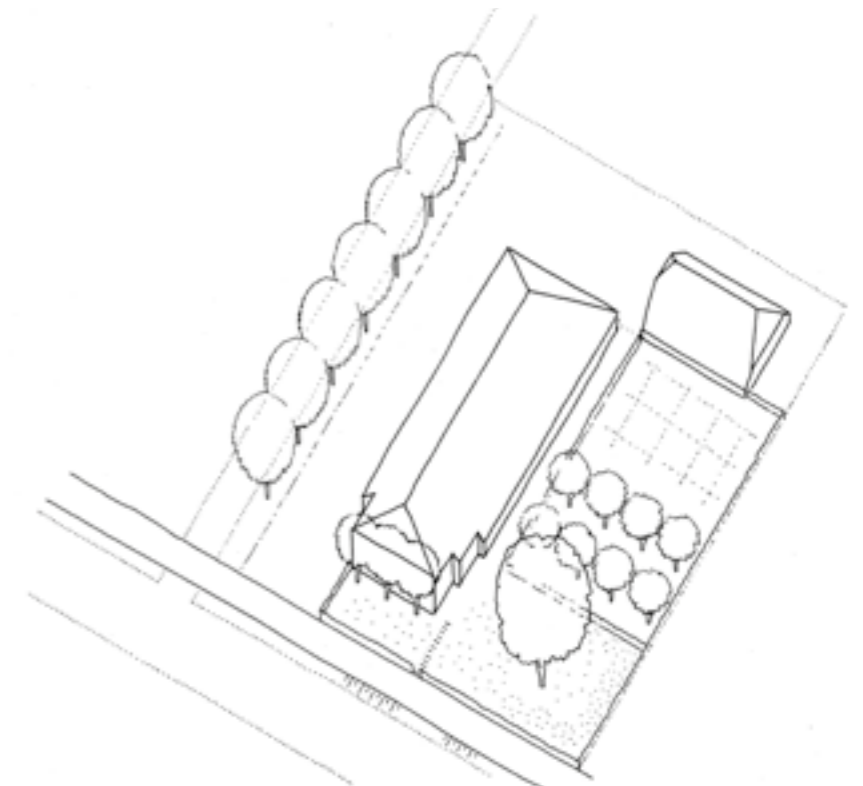
- **ERFBEPLANTING**
- **PLAATSING EN VORMGEVING VAN BIJGEBOUWEN**
- **ERFGRENZEN EN TOEGANGEN**
- **UITSTALLING, OPSLAG EN RECLAME**
- **PARKEREN EN VERHARDING**
- **KAMPEREN**
- **PAARDENBAKKEN & WEIDEN**
- **ENERGIEOPWEKKING**
- .....
- .....



# Erfbeplanting (I)



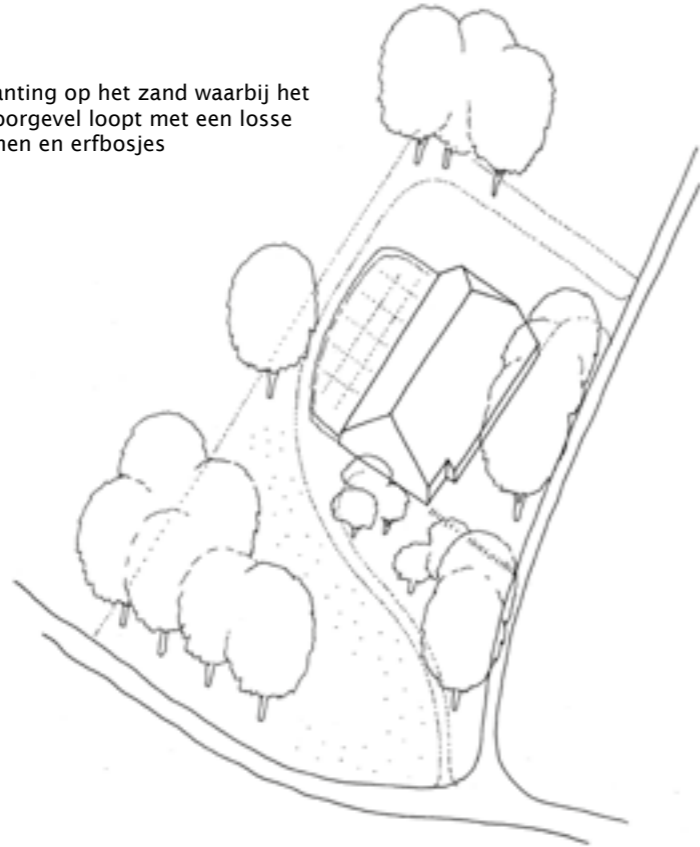
karacteristieke erfbeplanting op het veen met een bescheiden voorerf, een beplante oprijlaan en een breed zijerf met een sier- en moestuin



- kies beplanting passend bij de plek op het erf (voor-, zij- en achtererf)
- stem de erfbeplanting af op de aanwezige grondsoort (klei, veen of zand)
- sluit aan bij de karakteristieke opbouw van de erfbeplanting per grondsoort

# Erfbeplanting (2)

karakteristieke erfbeplanting op het zand waarbij het landschap tot aan de voorgevel loopt met een losse ordening van forse bomen en erfbosjes



zicht op het voorerf



mantelbeplanting



moestuin



boomgaard



weide met haag



siertuin

- houd bij uitbreidingen de contour van het oorspronkelijke erf zichtbaar
- wees zuinig op bestaande beplanting
- breng beplanting aan in verhouding tot nieuwe bouwvolumes

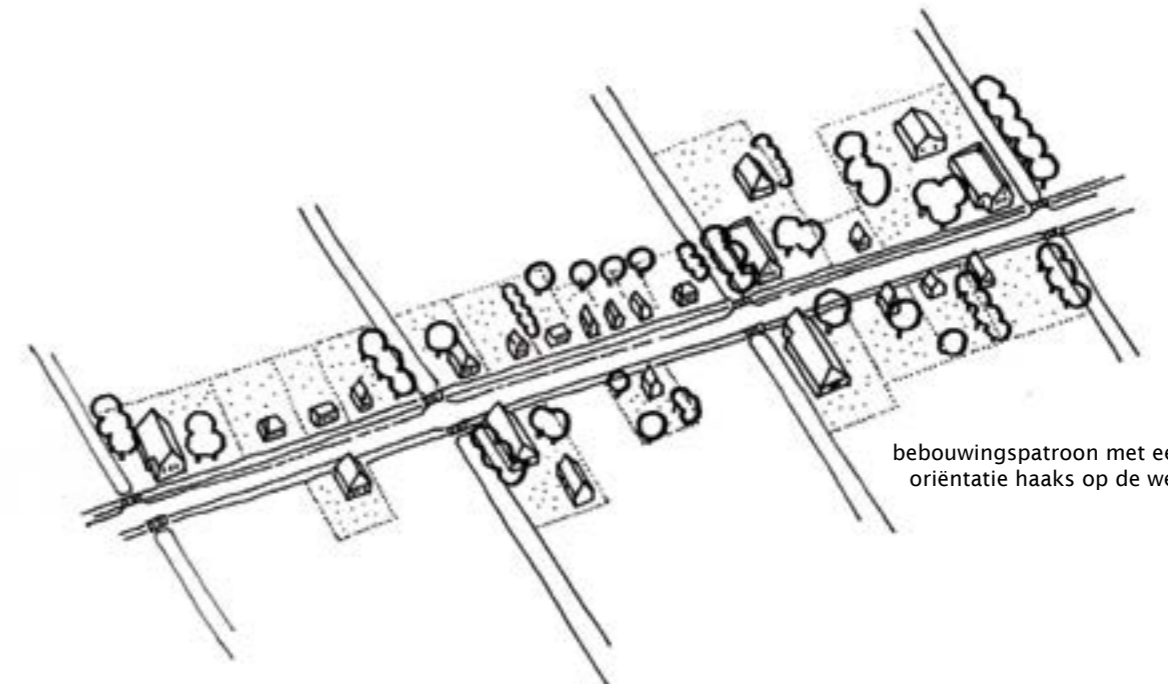
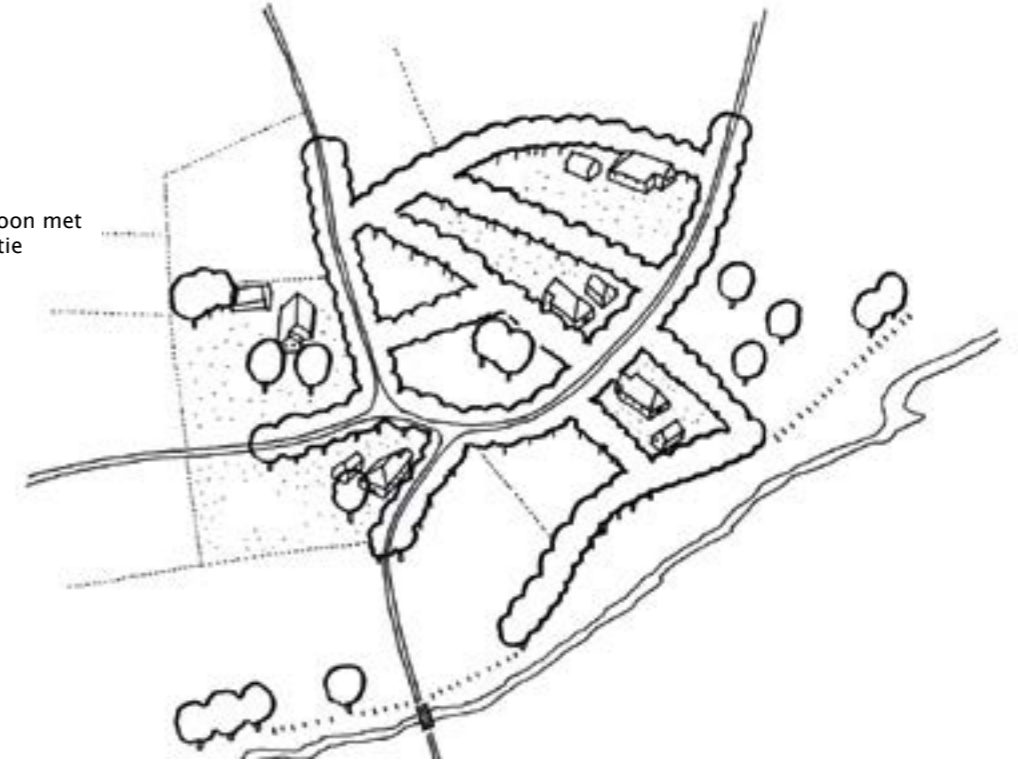


# Plaatsing en vormgeving van bijgebouwen



- houd afstand tot bestaande bebouwing, erfgrenzen en landschapselementen
- borduur voort op het dominante bebouwingspatroon en richting
- houd volume ondergeschikt aan het hoofdgebouw
- geef gebouwen altijd een kap, bij voorkeur met overstek en een lage goot
- gebruik donkere kleuren

bebouwingspatroon met een vrije oriëntatie



bebouwingspatroon met een oriëntatie haaks op de weg



# Erfgrenzen en toegangen



- houd het voorerf open met een greppel of sloot, een lage haag of hek
- gebruik hagen, struiken en bomen voor de zij- en achtererfgrenzen
- houd erftoegangen bescheiden en passend bij de maat en schaal van het erf
- pas bij hekken donkere kleuren toe

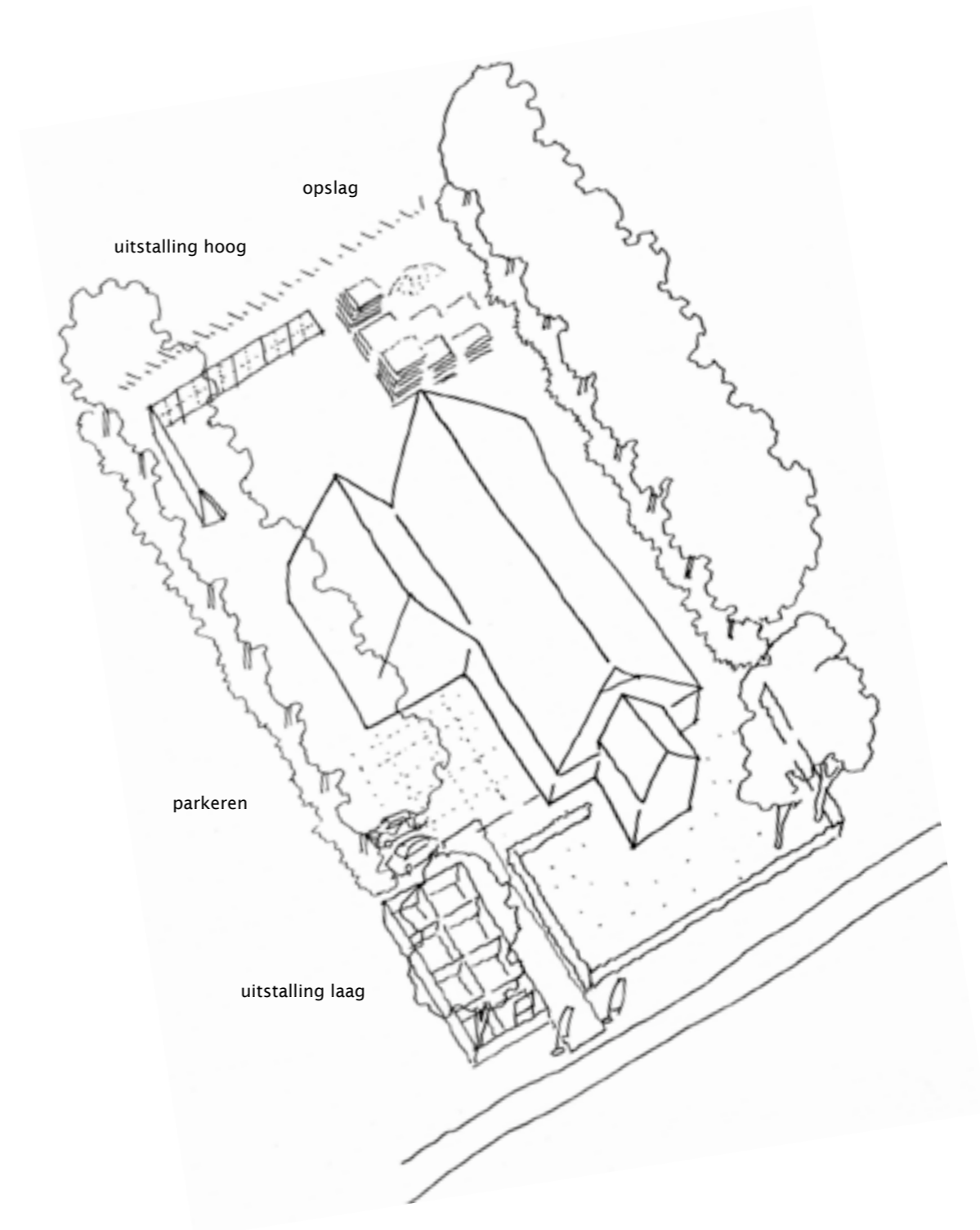
*“Beukhagen houden in de winter hun bladeren vast waardoor ook dan een aantrekkelijk beeld blijft bestaan”*



# Uitstalling, opslag en reclame



- rommelen en opslag op het achtererf
- productuitstalling op het voorerf integreren in tuin
- reclame-uitingen zijn ingetogen en van bescheiden afmetingen
- zorg voor een zorgvuldig ontworpen erfgrans





# Parkeren en verharding



- parkeren op het zij- of achtererf
- hergebruik leegstaande schuren als garage of carports
- per erf maximaal twee toegangen
- beperk verharding en stem materiaalgebruik af op het karakter van het erf
- houd geparkeerde auto's uit het zicht met groen
- wees terughoudend met verlichting en houd deze zo laag en gericht mogelijk



grind



stelconplaat



half verharding



keitjes



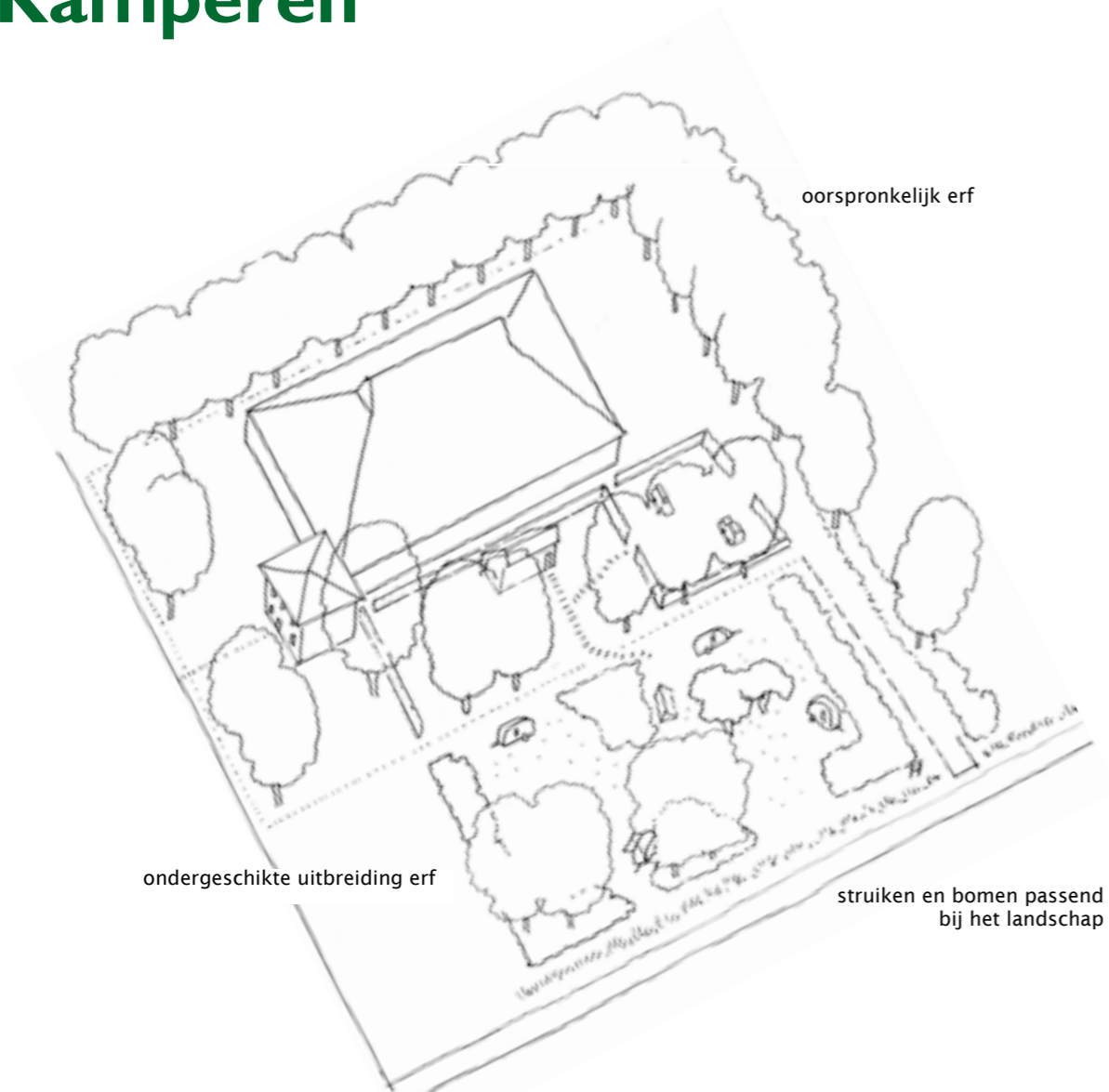
klinkers



grastegels



# Kamperen



oorspronkelijk erf

ondergeschikte uitbreiding erf

struiken en bomen passend bij het landschap



eenvoudige gebouwde voorzieningen



aardenwallen bieden beschutting



gras en struiken geven een groene uitstraling

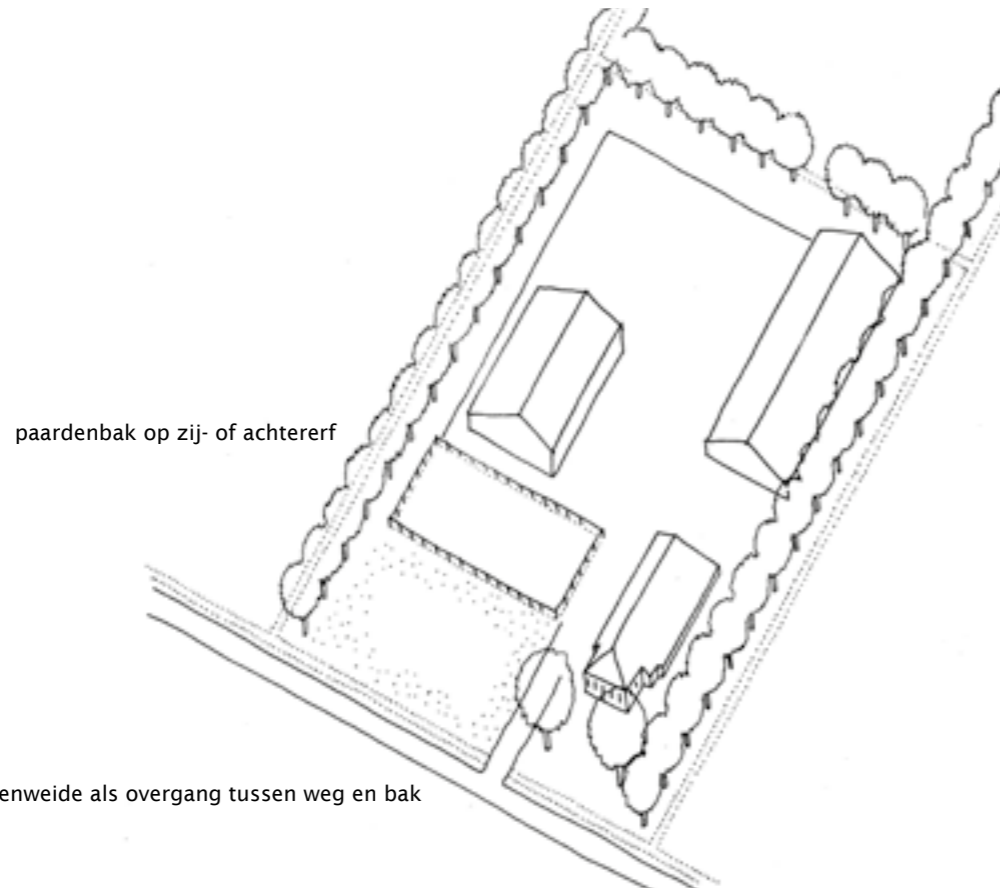


boombeplanting zorgt voor schaduw

- houd bij uitbreiding van het erf rekening met het verkavelingspatroon
- kampeerterrein qua maat en schaal ondergeschikt aan het bestaande erf
- gebouwde voorzieningen op of direct naast het bestaande erf
- richt het kampeerterrein in met elementen die passen in het landschap
- wees terughoudend met verlichting en houd deze zo laag en gericht mogelijk



# Paardenbakken & -weiden



paardenbak op zij- of achtererf

paardenweide als overgang tussen weg en bak



donker zand



hekken in donkere kleuren



opgaan in het landschappelijk decor

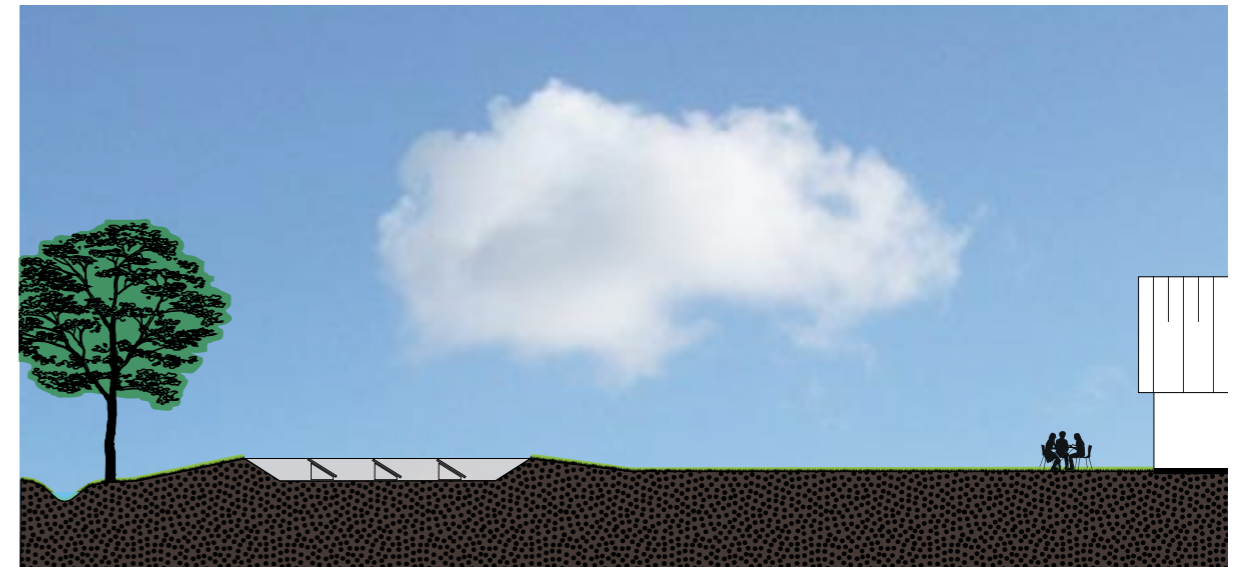


gerichte verlichting

- houd bij plaatsing van de paardenbak rekening met het verkavelingspatroon
- gebruik een weide om afstand tussen de paardenbak en de weg te houden
- omkader de paardenbak met elementen die in het landschap passen
- gebruik in geval van hekken donkere kleuren
- meerdere gerichte lichtpunten zijn beter dan één sterke lichtbron
- gebruik donker zand



# Energieopwekking



*“Scherm zonnepanelen van de omgeving af door beplanting of taluds toe te passen”*

- houd rekening met het verkavelingspatroon en aanwezige beplanting en reliëf
- concentreer installaties bij voorkeur op één plek
- plaats zonnepanelen en kleine windmolens op het zij- of achtererf
- kies een regelmatig patroon van panelen en beperk de hoogte van installaties



# Notities & schetsen



# INGREPEN IN DE DORPSOMGEVING

- DORPOMETJES
- WEGINRICHTING
- PARKEREN
- ZONNEPANELEN
- .....
- .....



# Dorpsommetjes



- kies een cultuurhistorisch en landschappelijk interessante route
- leg het startpunt op een logische plek waar ook geparkeerd kan worden
- houd verharde paden door het landschap smal
- geef bruggetjes, overstapjes en markering eenvoudige vorm
- informatiepanelen alleen bij rustplekken



betonpad



klinkerpaadje



eenvoudige oversteek



hoogholtje



onverhard pad



overstapje met route aanduiding



# Weginrichting



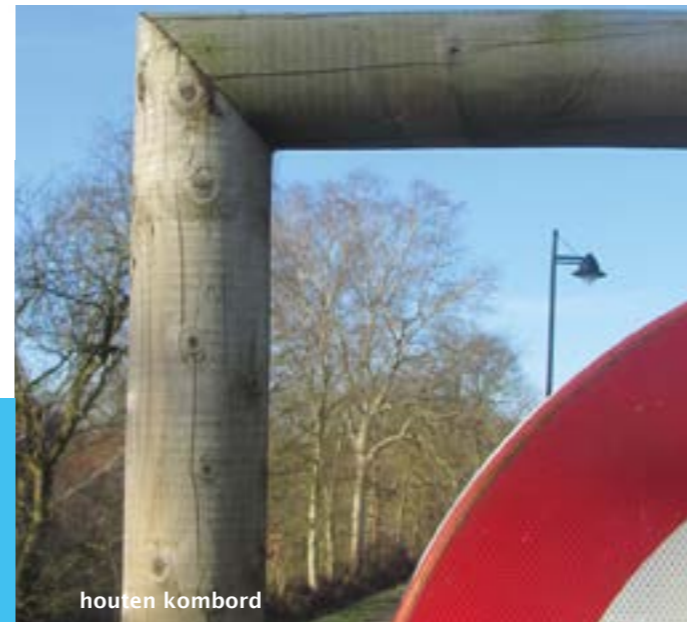
een smalle weg geeft ruimte voor groene bermen



zwerfkeitjes



groene dorpsentrees



houten kombord



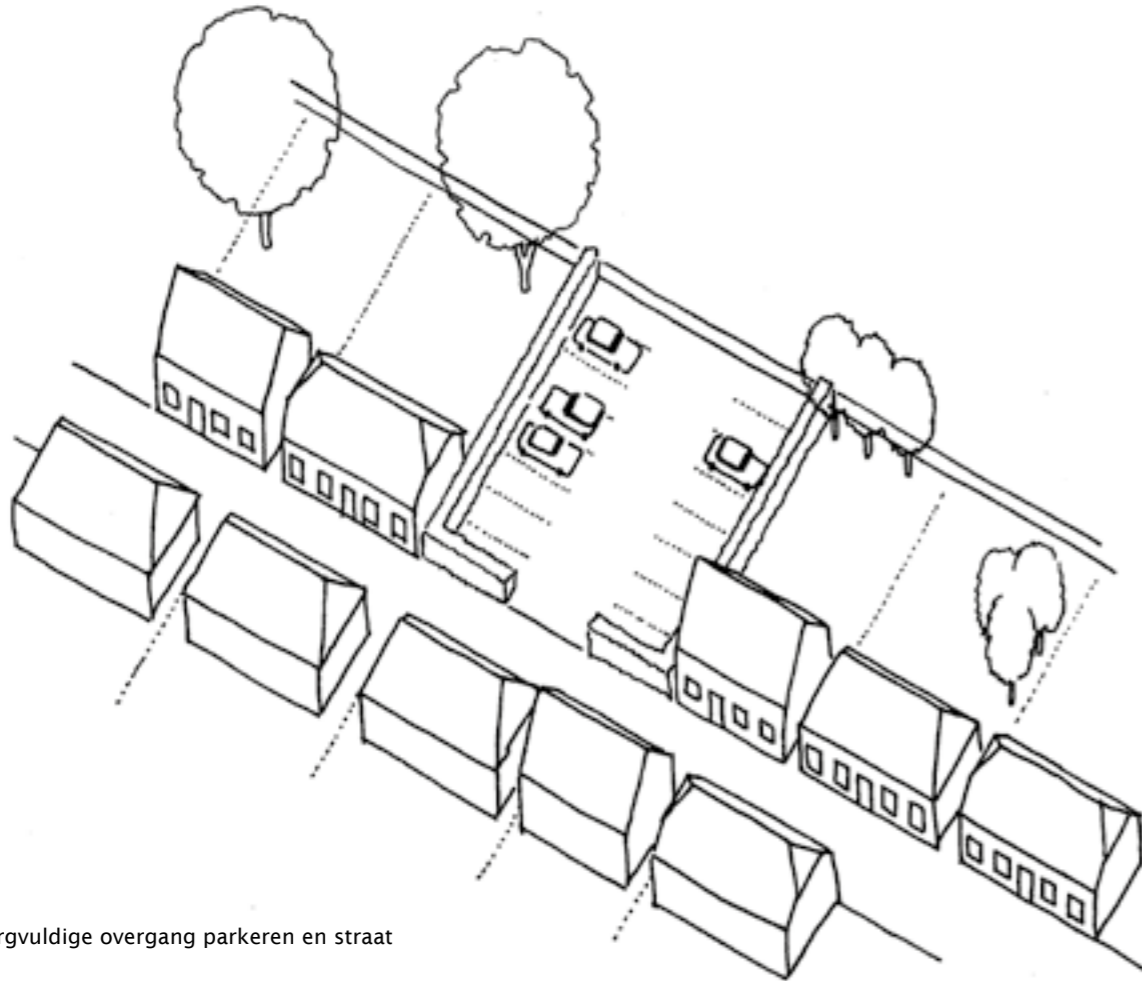
duurzame materialen

- geef de weg een herkenbaar beeld en verblijfskwaliteit
- dimensioneer wegen zo smal mogelijk
- richt de weg in met (boom) beplanting passend bij het karakter van het dorp
- ontwerp drempels en plateaus als een integraal onderdeel van de weg
- pas de dorpsentree inclusief komborden landschappelijk in

*“Gebruik donkere materialen, die zijn minder gevoelig voor vervuiling en dus langer mooi”*



# Parkeren

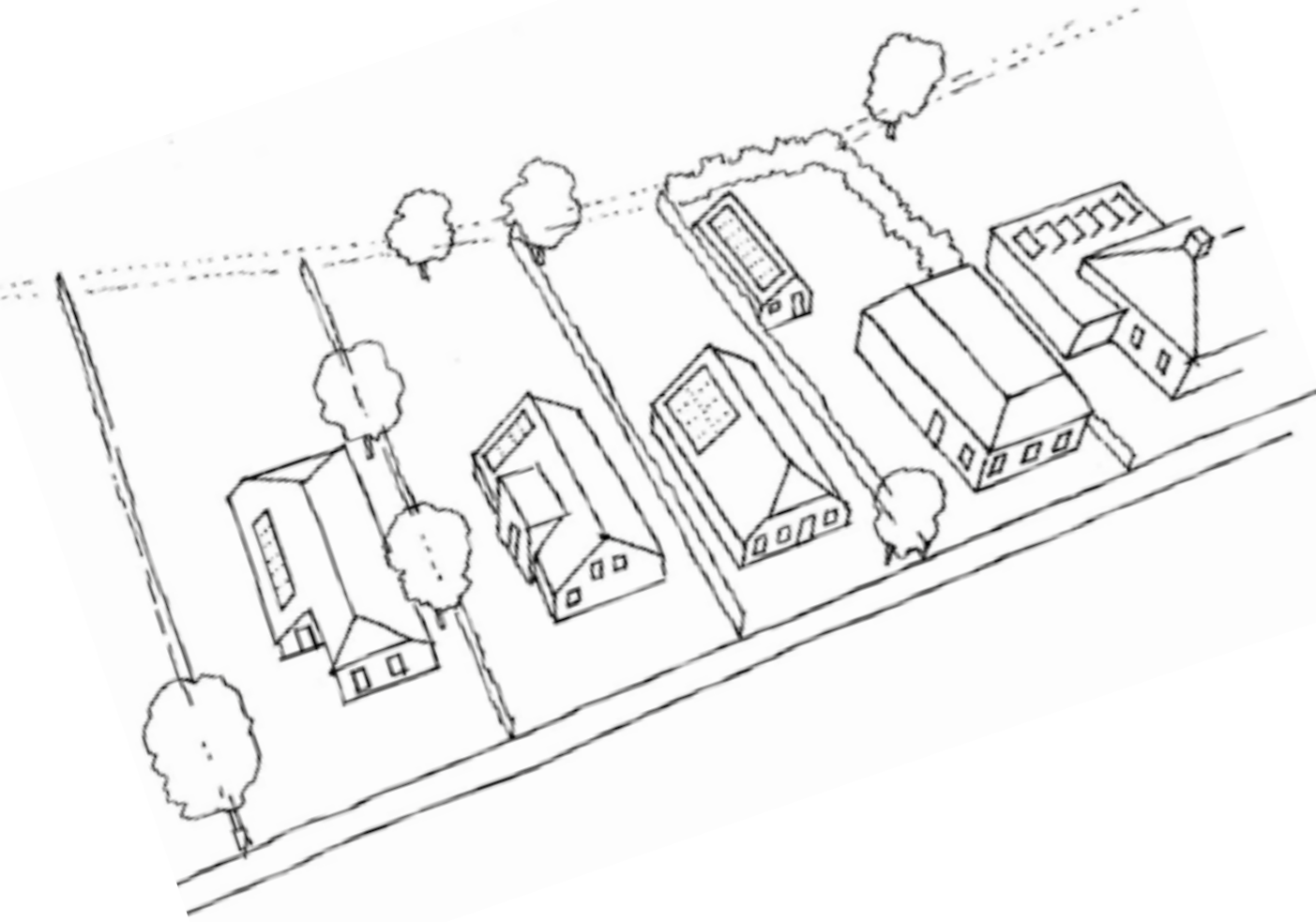


- parkeren is ondergeschikt in het beeld, voorkom aparte parkeerhavens
- neem parkeren in de dorpsrand op in het groenbeeld van het landschap
- pas duurzame inrichtingsmaterialen toe
- verzacht parkeren met groen
- gebruik bij evenementen bestaande weides of erven als overloopparkerplaats





# Zonnepanelen



zonnepanelen op daken nauwelijks zichtbaar vanaf de straat

- kies de locatie die vanuit de openbare ruimte het minst zichtbaar is
- concentreer zonnepanelen bij voorkeur op één plek
- kies het minder beeldbepalende of waardevolle deel van het erf of gebouw
- het achtererf en bijgebouwen zijn vaak acceptabeler dan het hoofdgebouw
- platte daken zijn vaak beter dan schuine daken



*“Kies de minst zichtbare locatie vanaf de openbare ruimte en concentreer zonnepanelen bij voorkeur op één plek”*



# Notities & schetsen



## INGREPEN IN HET VELD

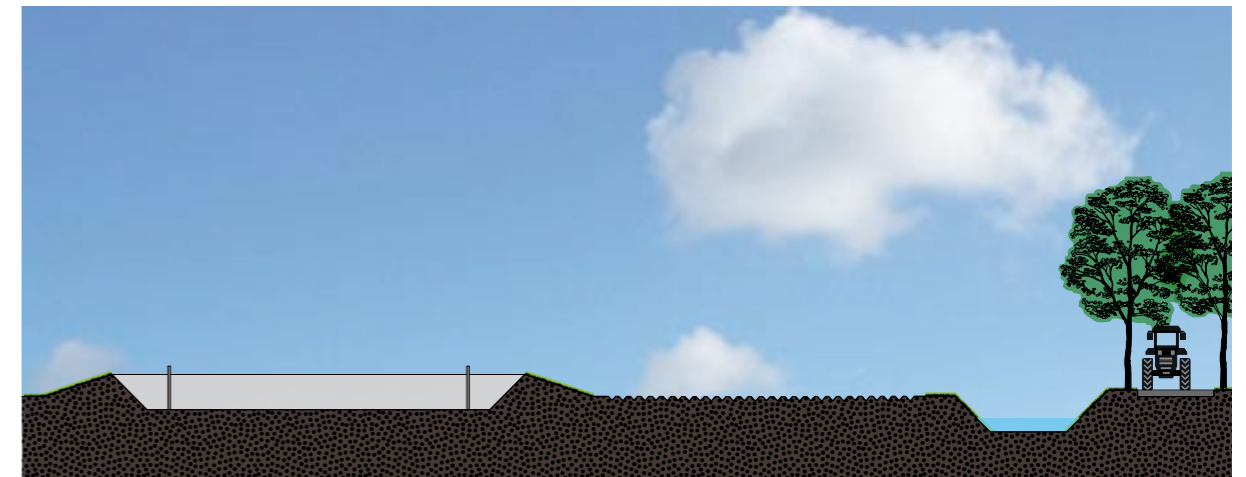
- MESTBASSINS OP VELDKAVELS
- SCHUILHUTTEN VOOR PAARDEN
- UITKIJKPUNTEN
- .....
- .....



# Mestbassins op veldkavels



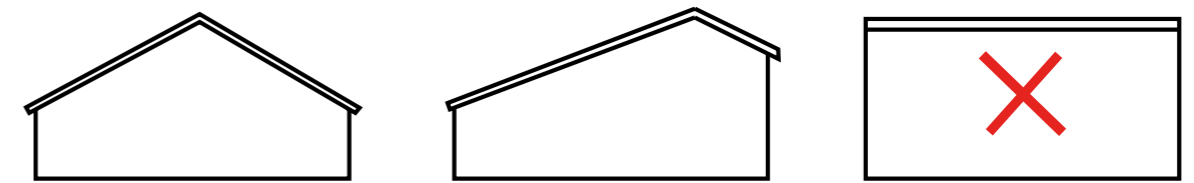
- houd afstand tot fiets-, wandel- en vaarroutes
- vermijd markante plekken, zoals knikken en kruisingen en zichtlijnen
- niet 'koud' op de weg en koppelen aan opgaande groene landschapselementen
- hekken en technische installaties inpassen met landschapseigen elementen
- geen opslag of reclame en beperk verharding tot een minimum



*“In een besloten landschap kan inpassing goed met hagen, terwijl grasbegroeide taluds in een open landschap juist heel geschikt zijn”*



# Schuilhutten voor paarden



*“Met een eenvoudige kap verbetert al gauw de uitstraling van een schuilhut”*

- koppelen aan opgaande groene landschapselementen
- afstand houden tot de openbare weg
- gebruik natuurlijk vergrijzend hout en donkere kleuren
- geef gebouwen altijd een kap, bij voorkeur een lessenaarskap of zadeldak
- geen opslag, reclame en verharding



# Uitkijpunten



vogelkijkhut Leeuwarden



uitkijpunt Lieveren



uitkijktoren - Blauwestad



kiekkaaste - Nieuw Statenzijl

- stem de maat en schaal af op de functie en het omliggende landschap
- geef het uitkijpunt en de toegang eenvoudig en samenhangend vorm
- gebruik gedempte kleuren



# Notities & schetsen

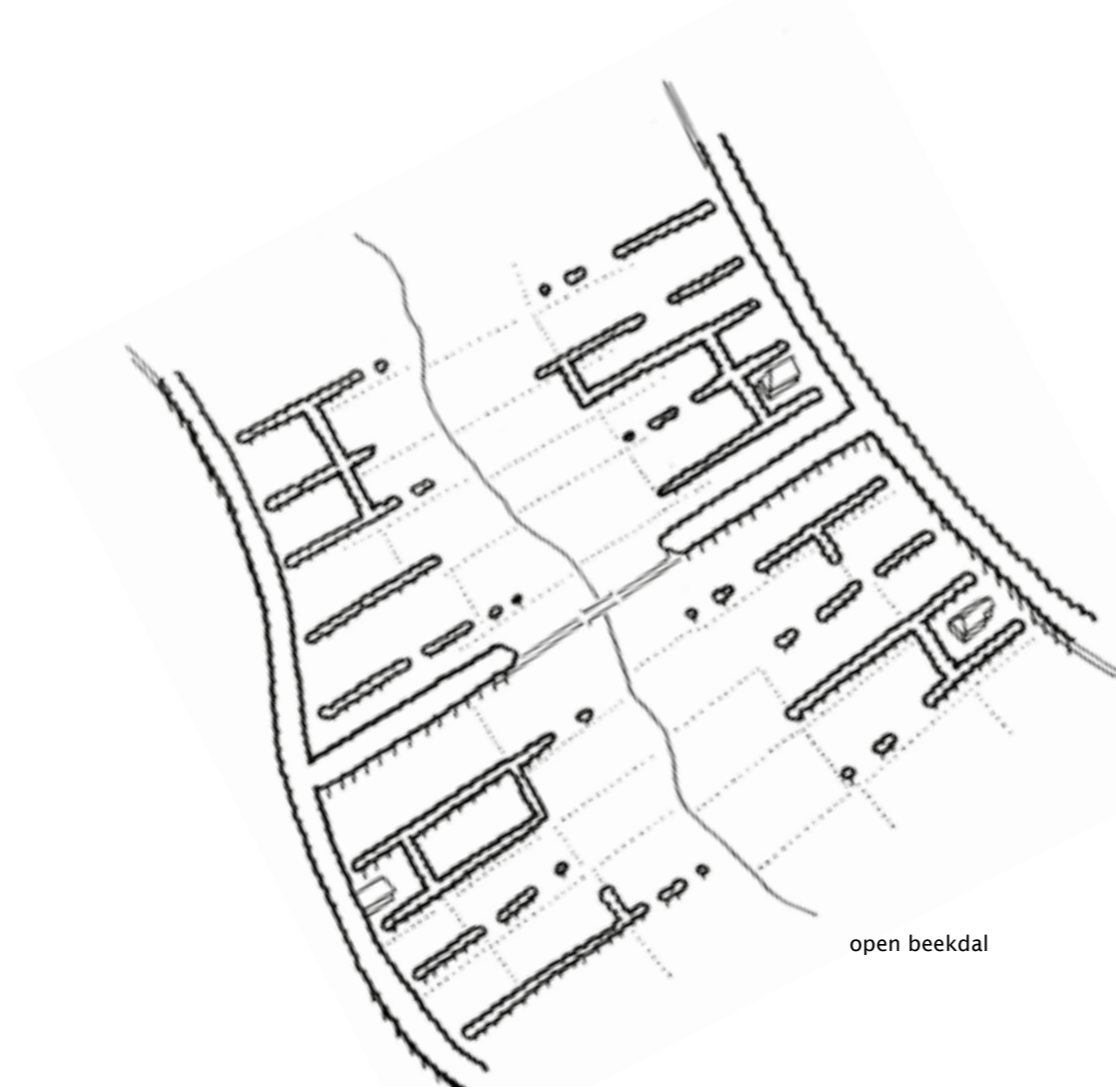


# INGREPEN AAN VERBINDINGEN

- WEGBEPLANTING EN -INRICHTING
- RUSTPLEKKEN
- TRAFOHUISJES
- OEVERS EN KADES
- STEIGERS EN AANLEGPLAATSEN
- .....
- .....



# Wegbeplanting en -inrichting



- houd de ruimtelijke en historische hoofdstructuur herkenbaar en afleesbaar
- pas afhankelijk van het landschapstype wel/geen beplanting toe
- speel met het beplantingsbeeld in op landschappelijke overgangen
- houd het beplantingsbeeld (patroon en kroonvorm) per wegvak eenduidig
- creëer goede groeiomstandigheden voor (boom)beplanting

*“Overgangen in het landschap, zoals de doorsnijding van een beekdal, geven aanleiding om de wegbeplanting te onderbreken”*



# Rustplekken



zo eenvoudig kan het zijn



een bescheiden overkapping biedt beschutting



zitelement met vuurplek Houwerzijl



zitelement voor op een bijzondere plek

- kies een logische cultuurhistorische of landschappelijke aanleiding in een route
- beperk het aantal inrichtingselementen
- houd het ontwerp eenvoudig
- gebruik gedempte kleuren



# Trafohuisjes



ondergeschikte plek van een trafohuisje in de wegberm



trafohuisje als architectonische opgave



inspelen op de plek



plaatsing op een ondergeschikte plek langs de weg

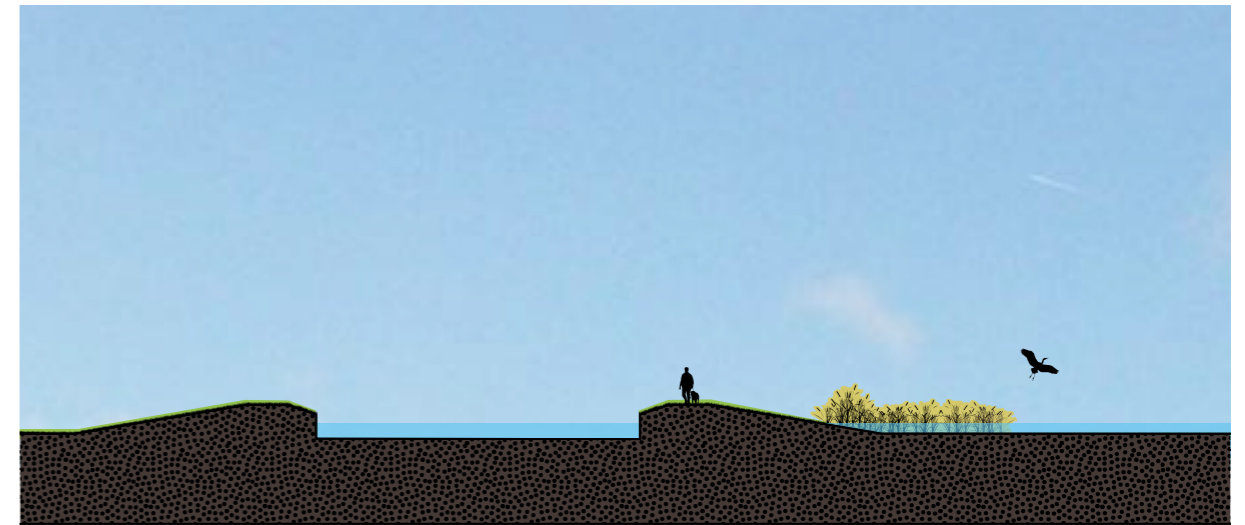


koppelen aan opgaand groen

- vermijd plaatsing in knikken van de weg, op kruisingen en in zichtlijnen
- prominente plekken vragen om een ontwerp dat inspelt op de locatie
- bij voorkeur koppelen aan opgaande groene landschapselementen
- beperk verharding tot een minimum



# Oevers en kades



*“Ook met behoud van historische kades kan natte natuur worden aangelegd”*

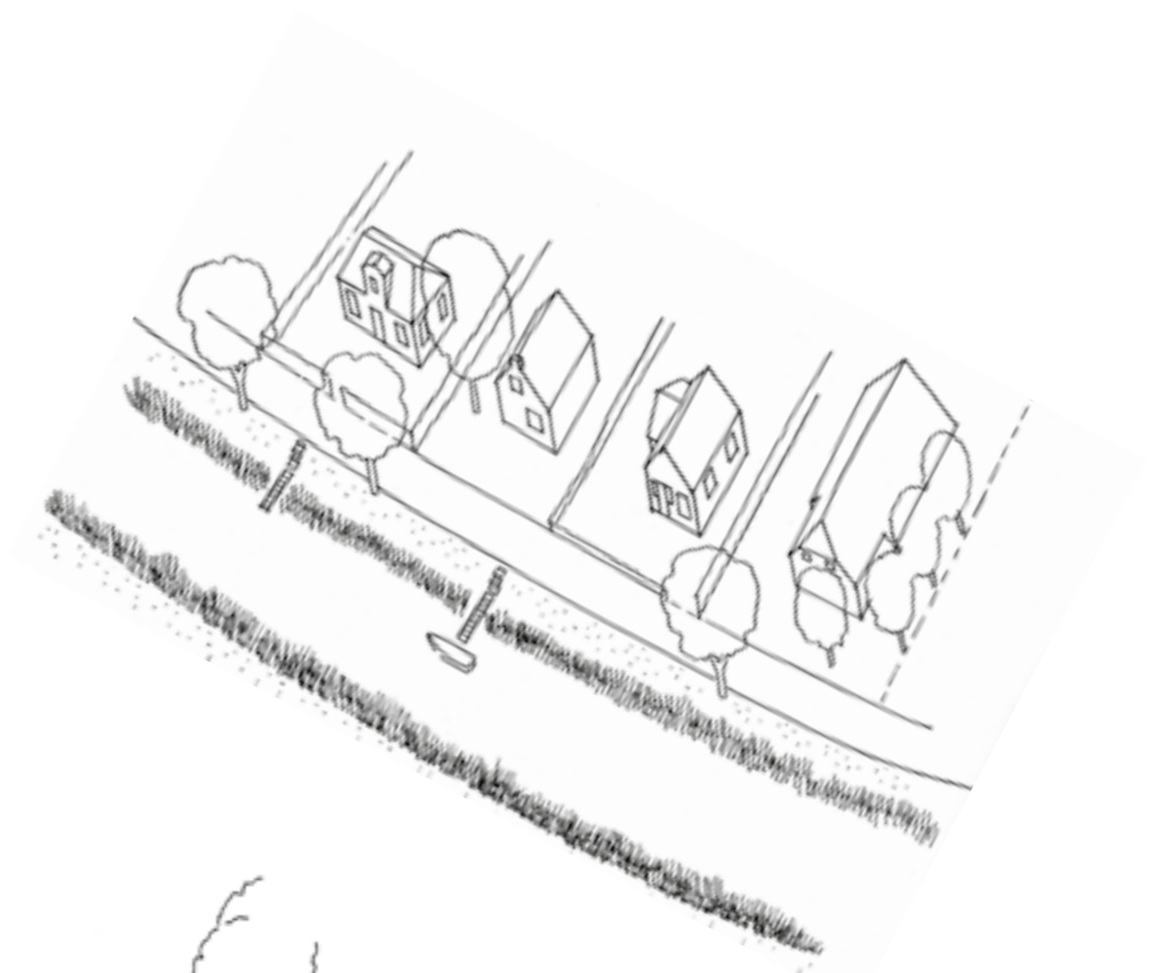
- maak het water en de oever zo veel als mogelijk toegankelijk en beleefbaar
- pas beschoeiing aan over grote oeverlengte binnen heldere ruimtelijke grenzen
- gebruik materialen en details die passen bij het karakter van de waterloop
- stem beplanting af op de maat en schaal van de waterloop



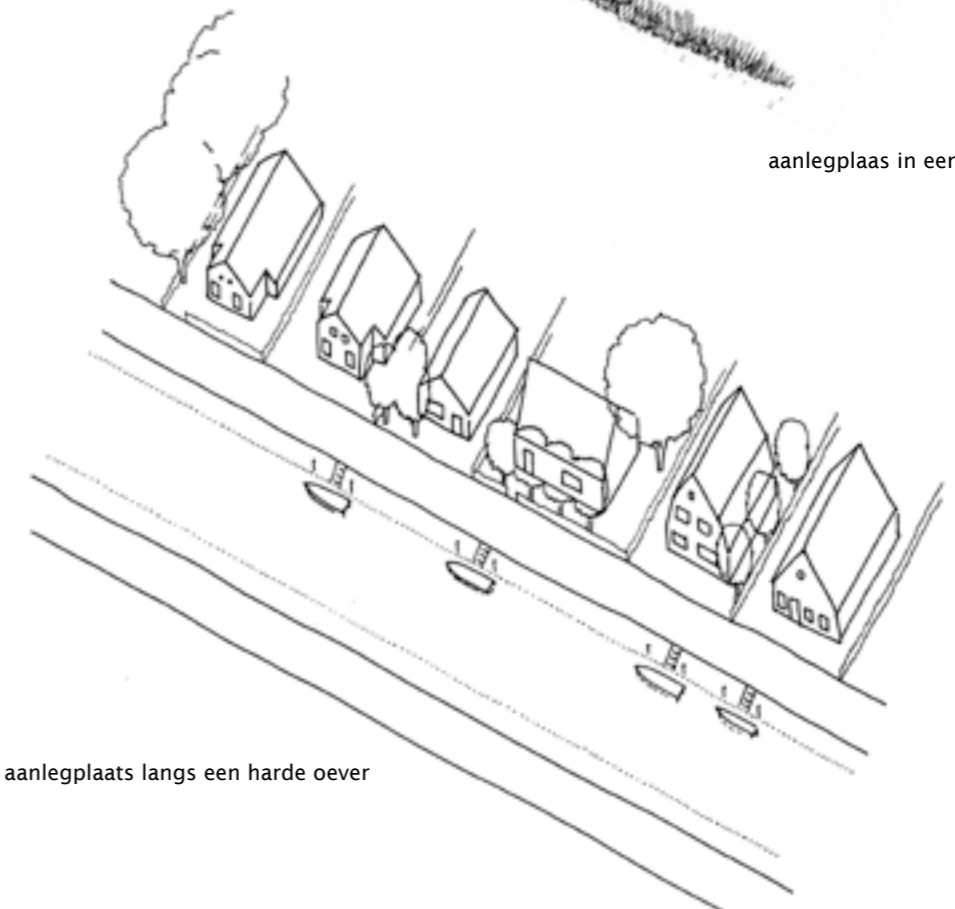
# Steigers en aanlegplaatsen



- bescheiden onderbrekingen van een oever zijn mogelijk
- speel bij de grootte en plaatsing van steigers in op het karakter van de oever
- houd het ontwerp eenvoudig
- gebruik (kunststof)hout in gedempte kleuren



aanlegplaats in een zachte oever



aanlegplaats langs een harde oever



# Notities & schetsen



# Bijlage I kwaliteitskaart

## Kwaliteitskaart landschap, cultuurhistorie en ruimtelijke kwaliteit

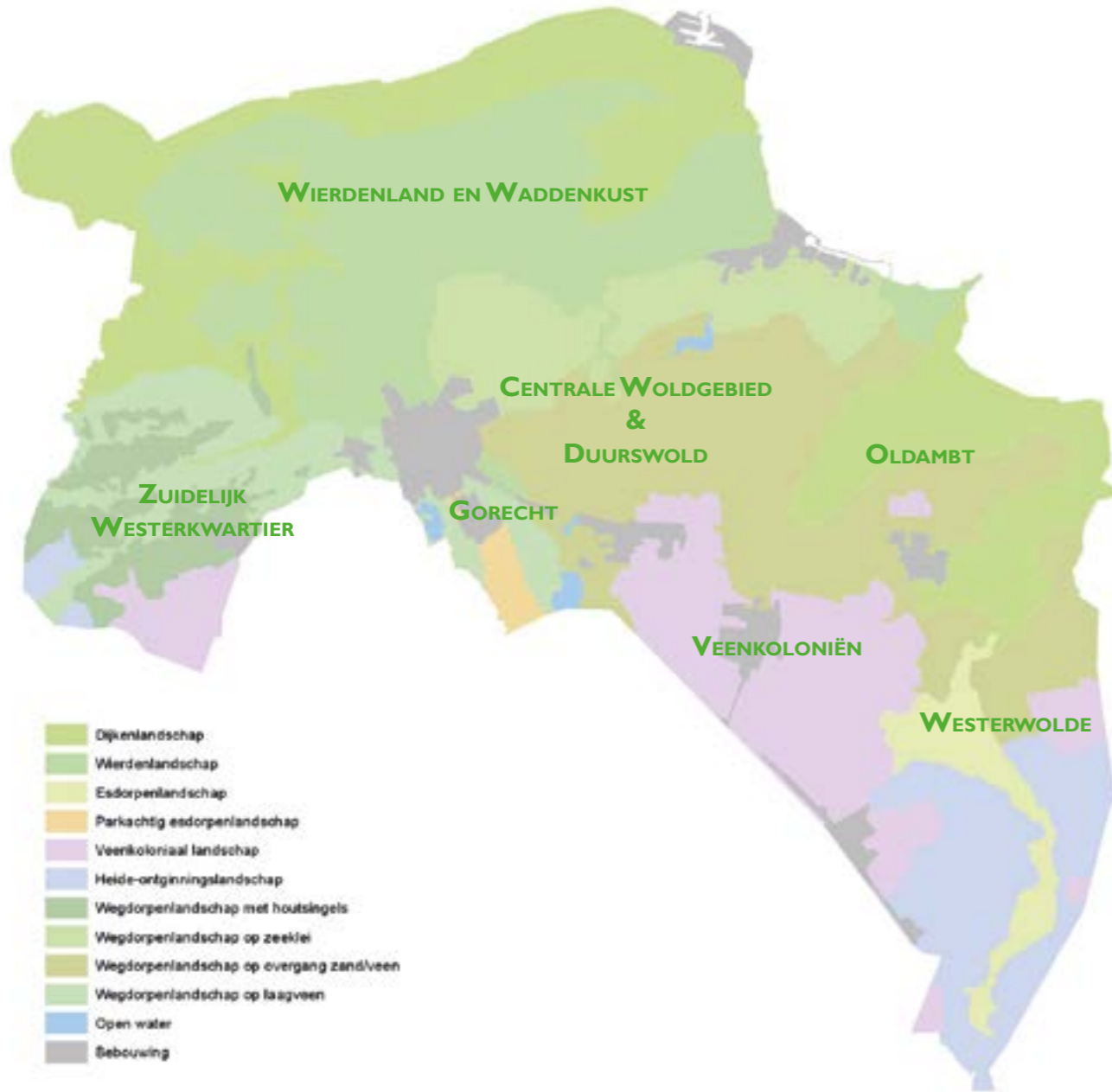
### Samenhangende gebieden



### Structuurbepalende landschappelijke kenmerken



# Bijlage 2 landschapstypen



	Hoofdstructuur	Essentiële elementen en kenmerken*	Ondersteunende elementen en kenmerken
<b>Wierdenlandschap</b>	wierden(dorpen) langs natuurlijke waterlopen in de kerngebieden en wierde(dorpe)n in reeksen samenvallend met oude kustlijnen	grootschalige openheid, wierden, wierdendorpen (en silhouetten), natuurlijke laagten (fossiele meanders), natuurlijke waterlopen (maren, kromme sloten), onregelmatige blokverkaveling, trekvaarten, monumentale boerderij(erv)en, borgen, kerken	klooster-, vesting- en borgterreinen, boerenrentenierswoningen
<b>Esdorpenlandschap</b>	slingerend beekdal met daarlangs gelegen essen, esdorpen en esgehuchten. Parallel aan het beekdal gelegen wegen en bossen.	reliëf van glaciale ruggen en essen, beekdal, esgehuchten met karakteristieke boerderijen	dobben, poelen, pingoruïnes, geriefhoutbosjes, houtsingels in het beekdal (Ruiten Aa), houtwallen, (onverharde) wegen, soms met zware wegbeplanting
<b>Parkachtig esdorpenlandschap</b>	Hondsrug met twee reeksen esdorpen overgaand in brede open beekdalvlakten	reliëf van glaciale ruggen en essen, beekdal, esgehuchten met karakteristieke boerderijen, (onverharde) wegen, soms met zware wegbeplanting	dobben, poelen, pingoruïnes, geriefhoutbosjes, houtwallen
<b>Dijkenlandschap</b>	parallele dijken en boerderijreeksen langs slaperdijken	grootschalige openheid, dijken, monumentale boerderij(erv)en	opstreckende verkaveling, kolken, zijlen en coupures, eendenkooien
<b>Wegdorpenlandschap op zeeklei</b>	grootschalig open landschap met reeksen boerderijen, deels op huiswierden en/of inversieruggen	grootschalige openheid; boerderijreeksen, deels op huiswierden en/of op inversieruggen	meedenverkaveling met territoriagrenzen (sloten/medenlanen), inversieruggen, opstreckende wegen, borg- en kloosterterreinen
<b>Wegdorpenlandschap op de overgang zand/veen/klei</b>	flauwe zandruggen met wegdorpen (groene linten) overgaand in grootschalig open landschap	grootschalige openheid, reliëf van glaciale ruggen, groene linten, wegdorpen met boerderij(erv)en (slingertuinen) en soms zware wegbeplanting, borgen met landgoedbossen, vesting(terrein)en	dorpssilhouetten, kerken, kerkterreinen en kerkhoven, hoogveenrestanten
<b>Veenkoloniaal landschap</b>	kanaaldorpen met mix van burger-, agrarische en industriële bebouwing in een grootschalig open landschap met wijken	grootschalige openheid, kanalen en wijken	silhouetten kanaaldorpen met agrarisch karakter, verlaten (sluizen) en bruggen, veenkoloniale variant Oldambtster boerderij, kapiteinswoningen
<b>Wegdorpenlandschap met houtsingels</b>	afwisseling van besloten parallele zandruggen en open veengebieden. Op de zandruggen wegdorpen en houtsingels haaks op de wegdorpen	beslotenheid, opstreckende verkaveling, houtsingels, borgen met landgoedbossen	dobben (waaronder pingoruïnes), reliëf van dekzand(kopjes) en fossiele dalsystemen, hoogveenrestant
<b>Laagveenlandschap (wegdorpenlandschap op laagveen)</b>	open landschap, waarin vrijwel geen bebouwing voorkomt	openheid, petgaten	(gekanaliseerde) beken, sloten met hoge waterstand
<b>Heideontginningslandschap</b>	rechte heideontginningswegen met verspreide bebouwing en plaatselijk bos	grootschalige openheid, vestingen	(bebost) stuifzandrelief, heidevelden



# Bijlage 3

# dorpen A - H naar deelgebied en type

naam dorp	deelgebied	esdorpen	radiaire wierdedorpen	rechthoekige wierdedorpen	komdorpen	wegdorpen (grootschalige bebouwingselementen)	wegdorpen (kleinschalige bebouwingselementen)	dijkdorpen	kanaaldorpen	jonge ontginningsdorpen
Adorp	Wierdenland en Waddenkust		X							
Aduard	Wierdenland en Waddenkust				X					
Alteveer	Westerwolde								X	
Baflo	Wierdenland en waddenkust		X							
Bareveld	Veenkolonien								X	
Bedum	Centrale Woldgebied en Duurswold				X					
Beerta	Oldambt					X				
Bellingwolde	Westerwolde					X				
Bierum	Wierdenland en waddenkust			X						
Blijham	Westerwolde					X				
Boerakker	Zuidelijk Westerkwartier						X			
Borgercompagnie	Veenkolonien								X	
Borgsweer	Centrale Woldgebied en Duurswold			X						
Bourtange	Westerwolde				X					
Brittil	Zuidelijk Westerkwartier				X					
De Maten	Veenkolonien									X
De Wilp	Zuidelijk Westerkwartier								X	
Den Andel	Wierdenland en Waddenkust							X		
Den Ham	Westerwolde							X		
Doezum	Zuidelijk Westerkwartier						X			
Doodstil	Wierdenland en Waddenkust				X					
Drieborg	Oldambt							X		
Eenrum	Wierdenland en Waddenkust			X						
Eenum	Wierdenland en Waddenkust		X							
Engelbert	Zuidelijk Westerkwartier							X		
Enumatil	Zuidelijk Westerkwartier				X					
Eppenhuisen	Wierdenland en Waddenkust		X							
Ezinge	Wierdenland en Waddenkust		X							
Feerwerd	Wierdenland en Waddenkust			X						
Finsterwolde	Oldambt					X				
Froombosch	Centrale Woldgebied en Duurswold					X				
Ganzedijk	Oldambt							X		
Garmerwolde	Centrale Woldgebied en Duurswold							X		
Garnwerd	Wierdenland en Waddenkust			X						
Garrelsweer	Wierdenland en Waddenkust							X		
Garsthuizen	Wierdenland en Waddenkust							X		
Glimmen	Gorecht	X								
Godlinze	Wierdenland en Waddenkust		X							
Grijpskerk	Zuidelijk Westerkwartier							X		
Grootegast	Zuidelijk Westerkwartier						X			
Harkstede	Centrale Woldgebied en Duurswold					X				

# Bijlage 3

# dorpen H - M naar deelgebied en type

naam dorp	deelgebied	esdorpen	radiaire wierdedorpen	rechthoekige wierdedorpen	komdorpen	wegdorpen (grootschalige bebouwingselementen)	wegdorpen (kleinschalige bebouwingselementen)	dijkdorpen	kanaaldorpen	jonge ontginningsdorpen
Harpel	Veenkolonien									X
Heiligerlee	Oldambt					X				
Hellum	Centrale Woldgebied en Duurswold					X				
Holte	Westerwolde									X
Holwierde	Wierdenland en Waddenkust		X							
Hornhuizen	Wierdenland en Waddenkust							X		
Houwerzijl	Wierdenland en Waddenkust				X					
Huizinge	Wierdenland en Waddenkust			X						
Jipsingboertange	Westerwolde									X
Jipsinghuizen	Westerwolde	X								
Jonkersvaart	Zuidelijk Westerkwartier								X	
Kantens	Wierdenland en waddenkust		X							
Kielwindeweer	Veenkolonien								X	
Kleine Huisjes	Wierdenland en waddenkust							X		
Kloosterburen	Wierdenland en waddenkust							X		
Kolham	Centrale Woldgebied en Duurswold					X				
Kommerzijl	Wierdenland en waddenkust				X					
Kopstukken	Veenkolonien									X
Kornhorn	Zuidelijk Westerkwartier						X			
Krewerd	Wierdenland en Waddenkust		X							
Kropswolde	Veenkolonien					X				
Kruisweg	Wierdenland en Waddenkust				X					
Lageland	Centrale Woldgebied en Duurswold							X		
Lauwersoog	Wierdenland en Waddenkust				X					
Lauwerzijl	Wierdenland en Waddenkust				X					
Leens	Wierdenland en Waddenkust			X						
Leermens	Wierdenland en Waddenkust		X							
Lellens	Wierdenland en Waddenkust			X						
Lettelbert	Zuidelijk Westerkwartier						X			
Loppersum	Wierdenland en Waddenkust			X						
Losdorp	Wierdenland en Waddenkust		X							
Lutjegast	Zuidelijk Westerkwartier						X			
Marum	Zuidelijk Westerkwartier						X			
Meeden	Veenkolonien					X				
Meedhuizen	Centrale Woldgebied en Duurswold				X					
Mensingeweer	Wierdenland en Waddenkust				X					
Middelbert	Zuidelijk Westerkwartier							X		
Middelstum	Wierdenland en Waddenkust		X							
Midwolda	Oldambt					X				
Midwolde	Zuidelijk Westerkwartier						X			
Molenrij	Wierdenland en Waddenkust							X		



# Bijlage 3

# dorpen M - S naar deelgebied en type

naam dorp	deelgebied	esdorpen	radiaire wierdedorpen	rechthoekige wierdedorpen	komdorpen	wegdorpen (grootschalige bebouwingselementen)	wegdorpen (kleinschalige bebouwingselementen)	dijkdorpen	kanaaldorpen	jonge ontginningsdorpen
Munnekemoer	Veenkolonien								X	
Muntendam	Veenkolonien					X				
Mussel	Veenkolonien									X
Musselkanaal	Veenkolonien								X	
Niebert	Zuidelijk Westerkwartier						X			
Niehove	Wierdenland en Waddenkust		X							
Niekerk	Zuidelijk Westerkwartier			X						
Nieuw Beerta	Oldambt					X				
Nieuw Scheemda	Oldambt					X				
Nieuwe Pekela	Veenkolonien								X	
Nieuweschans	Oldambt				X					
Nieuwolda	Oldambt					X				
Niezijl	Zuidelijk Westerkwartier				X					
Noordbroek	Centrale Woldgebied en Duurswold					X				
Noorderkolonie	Veenkolonien								X	
Noordhorn	Wierdenland en Waddenkust						X			
Noordlaren	Gorecht	X								
Noordwijk	Zuidelijk Westerkwartier						X			
Noordwolde	Centrale Woldgebied en Duurswold							X		
Nuis	Zuidelijk Westerkwartier						X			
Oldekerk	Zuidelijk Westerkwartier						X			
Oldenhove	Wierdenland en Waddenkust				X					
Oldenzijl	Wierdenland en waddenkust							X		
Ommelandervijk	Veenkolonien								X	
Onderdendam	Wierdenland en Waddenkust				X					
Onnen	Gorecht	X								
Onstwedde	Westerwolde	X								
Oosteind	Wierdenland en Waddenkust					X				
Oosternieland	Wierdenland en Waddenkust							X		
Oosterwijtwerd	Wierdenland en Waddenkust		X							
Oostwold	Oldambt					X				
Opende	Zuidelijk Westerkwartier						X			
Oude Pekela	Veenkolonien								X	
Oudeschans	Westerwolde				X					
Overschild	Centrale Woldgebied en Duurswold				X					
Pieterburen	Wierdenland en Waddenkust							X		
Pieterzijl	Wierdenland en Waddenkust				X					
Rasquert	Wierdenland en Waddenkust		X							
Roodeschool	Wierdenland en Waddenkust							X		
Rottum	Wierdenland en Waddenkust		X							
Saaksum	Wierdenland en Waddenkust			X						

# Bijlage 3

# dorpen S - W naar deelgebied en type

naam dorp	deelgebied	esdorpen	radiaire wierdedorpen	rechthoekige wierdedorpen	komdorpen	wegdorpen (grootschalige bebouwingselementen)	wegdorpen (kleinschalige bebouwingselementen)	dijkdorpen	kanaaldorpen	jonge ontginningsdorpen
Saaxenhuizen	Wierdenland en Waddenkust				X					
Sauwerd	Wierdenland en Waddenkust		X							
Scharmer	Centrale Woldgebied en Duurswold					X				
Scheemda	Oldambt					X				
Schildwolde	Centrale Woldgebied en Duurswold					X				
Schouwerzijl	Wierdenland en Waddenkust				X					
Sebaldeburen	Zuidelijk Westerkwartier						X			
Sellingen	Westerwolde	X								
Sellingerbeetse	Westerwolde									X
Siddeburen	Centrale Woldgebied en Duurswold					X				
Sint Annen	Wierdenland en Waddenkust				X					
Slochteren	Centrale Woldgebied en Duurswold					X				
Spijk	Wierdenland en Waddenkust		X							
Stedum	Wierdenland en Waddenkust			X						
Steendam	Centrale Woldgebied en Duurswold				X					
Stitswerd	Wierdenland en Waddenkust		X							
Stroobos	Zuidelijk Westerkwartier				X					
t Zandt	Wierdenland en Waddenkust							X		
Ten Boer	Wierdenland en Waddenkust			X						
Ten Post	Wierdenland en Waddenkust				X					
Ter Apelkanaal	Veenkolonien								X	
Termunten	Oldambt			X						
Termunterzijl	Oldambt				X					
Thesinge	Wierdenland en Waddenkust				X					
Tinalinge	Wierdenland en Waddenkust			X						
Tjuchem	Centrale Woldgebied en Duurswold					X				
Tripscompagnie	Veenkolonien								X	
Ulrum	Wierdenland en Waddenkust			X						
Usquert	Wierdenland en Waddenkust		X							
Veele	Westerwolde	X								
Veelerveen	Westerwolde									X
Vierhuizen	Wierdenland en Waddenkust			X						
Visvliet	Zuidelijk Westerkwartier				X					
Vlagtwedde	Westerwolde	X								
Vriescheloo	Westerwolde					X				
Wagenborgen	Centrale Woldgebied en Duurswold					X				
Warffum	Wierdenland en Waddenkust			X						
Warfhuizen	Wierdenland en Waddenkust		X							
Waterhuizen	Centrale Woldgebied en Duurswold				X					
Wedde	Westerwolde	X								
Wedderveer	Westerwolde					X				



# Bijlage 3

# dorpen W - Z naar deelgebied en type

naam dorp	deelgebied	esdorpen	radiaire wierdedorpen	rechthoekige wierdedorpen	komdorpen	wegdorpen (grootschalige bebouwingselementen)	wegdorpen (kleinschalige bebouwingselementen)	dijkdorpen	kanaaldorpen	jonge ontginningsdorpen
Wehe(-den Hoorn)	Wierdenland en Waddenkust			X				(X)		
Westerbroek	Centrale Woldgebied en Duurswold							X		
Westeremden	Wierdenland en Waddenkust		X							
Westerlee	Oldambt					X				
Westernieland	Wierdenland en Waddenkust							X		
Westerwijtwerd	Wierdenland en Waddenkust			X						
Winneweer	Wierdenland en Waddenkust							X		
Winsum	Wierdenland en Waddenkust			X						
Winsum/Obergum	Wierdenland en Waddenkust		X							
Wirdum	Wierdenland en Waddenkust		X							
Wittewierum	Wierdenland en Waddenkust				X					
Woldendorp	Centrale Woldgebied en Duurswold		X							
Woltersum	Wierdenland en Waddenkust		X							
Zandeweer	Wierdenland en Waddenkust				X					
Zeerijp	Wierdenland en Waddenkust							X		
Zevenhuizen	Zuidelijk Westerkwartier								X	
Zijldijk	Wierdenland en Waddenkust							X		
Zoutkamp	Wierdenland en Waddenkust				X					
Zuidbroek	Centrale Woldgebied en Duurswold					X				
Zuiderkolonie	Veenkolonien								X	
Zuidhorn	Wierdenland en Waddenkust						X			
Zuidwending	Veenkolonien								X	
Zuidwolde	Centrale Woldgebied en Duurswold							X		
Zuurdijk	Wierdenland en Waddenkust							X		

## COLOFON

Dit inspiratieboek is in opdracht van de Provincie Groningen opgesteld door Libau en opgeleverd in juni 2015. De opgenomen afbeeldingen zijn beschikbaar gesteld door de Provincie Groningen en Libau. De omslag is ontworpen door Egbert Pikkemaat van 3D Mail. Deze versie van het inspiratieboek is bedoeld voor weergave op het beeldscherm. Voor een gedrukt exemplaar kunt u contact opnemen met Libau.

